

Níže uvedeného dne, měsíce a roku uzavírají dle ust. § 1785 a násl. zák. č. 89/2012 Sb., v platném znění

Středočeský kraj

IČ 70891095

se sídlem Zborovská 81/11, Praha 5, PSČ 150 21

zastoupený panem Pavlem Hubeným, radním, na základě pověření ze dne 2.9.2014

na straně jedné jako budoucí dárce

a

Městys Liteň

IČ 00233501

se sídlem Náměstí 71, Liteň, PSČ 267 27

zastoupený panem Ing. Miroslavem Horákem, starostou

na straně druhé jako budoucí obdarovaný

tuto

**smlouvu
o budoucí smlouvě darovací**

I.

Středočeský kraj (dále jen budoucí dárce) je výlučným a neomezeným vlastníkem pozemků p.č. 54/1 – ostatní plocha o výměře 1866 m² a p.č. 719/8 – orná půda o výměře 135 m² zapsaných v katastru nemovitostí vedeném Katastrálním úřadem pro Středočeský kraj, Katastrálním pracovištěm Beroun na LV 334 pro obec a katastrální území Liteň.

Pozemky byly předané k hospodaření Krajské správě a údržbě silnic Středočeského kraje, příspěvkové organizaci, Zborovská 81/11, Praha 5.

II.

Na části pozemku p.č. 54/1 o přibližné výměře 16 m² v k.ú. Liteň a na části pozemku p.č. 719/8 o přibližné výměře 3 m² v k.ú. Liteň bude realizována stavba chodníku (dále jen stavba) v rozsahu dle situačního snímku, který je nedílnou součástí této smlouvy. Investorem této stavby bude městys Liteň (dále jen budoucí obdarovaný).

Účastníci této smlouvy se dohodli, že do jednoho roku poté, kdy bude stavba dokončena, zkolaudována a bude zpracován a Katastrálním úřadem pro Středočeský kraj, Katastrálním pracovištěm Beroun, schválen příslušný geometrický plán, kterým budou části těchto pozemků skutečně trvale zastavěných stavbou vytvořeny a označeny, uzavřou darovací smlouvu, kterou budoucí dárce daruje tyto části pozemků budoucímu obdarovanému.

III.

Budoucí dárce prohlašuje, že mu nejsou známy žádné skutečnosti, které by uzavření této smlouvy bránily a budoucí obdarovaný prohlašuje, že je mu stav těchto pozemků dobře znám.

IV.

Veškeré náklady spojené s budoucím bezúplatným nabytím částí pozemků, uvedených v čl. I. a II. této smlouvy, zejména náklady za zpracování příslušného geometrického plánu, uhradí budoucí obdarovaný.

V.

Budoucí obdarovaný prohlašuje, že budoucí bezúplatné nabytí částí pozemků, uvedených v čl. I. a II. této smlouvy, bylo projednáno a schváleno v souladu s ust. § 85 zákona č. 128/2000Sb., o obcích (obecní zřízení), v platném znění, Zastupitelstvem městyse Liteň dne 27.2.2014 a tím jsou splněny podmínky stanovené v ust. § 41 cit. zákona.

Budoucí dárce prohlašuje, že budoucí bezúplatný převod částí pozemků, uvedených v čl. I. a II. této smlouvy, byl zveřejněn na úřední desce Krajského úřadu Středočeského kraje od 18.9.2015 do 15.2.2016 a uzavření smlouvy o budoucí darovací smlouvě bylo schváleno v souladu s ust. § 36 odst. 1 zákona č. 129/2000 Sb., o krajích (krajské zřízení), v platném znění, usnesením Zastupitelstva Středočeského kraje č. 038-21/2016/ZK ze dne 15.2.2016 a tím jsou splněny podmínky stanovené v ust. § 23 cit. zákona.

VI.

Tato smlouva se vyhotovuje ve čtyřech stejnopisech, z nichž si každý její účastník ponechá po dvou stejnopisech.

VII.

Účastníci této smlouvy po jejím přečtení prohlašují, že skutečnosti v ní uvedené odpovídají pravdě, že její sepsání a podepsání je výrazem jejich pravé a svobodné vůle, a že plně souhlasí s jejím obsahem. Tato shodná konstatování stvrzují svými podpisy pod smlouvou připojenými.

V Praze dne 11 -04- 2016

V dne

Budoucí dárce :
Středočeský kraj

Budoucí obdarovaný :
Městys Liteň

.....

bený

.....
Ing. Miroslav Horák
starosta

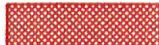
pr5/1



LEGENDA



ROZSAH ODNĚTÍ ZE ZPF PRO ÚČELOVOU KOMUNIKACI-PŘÍJEZD K ČOV A PRO ČOV PODLE DSP "KANALIZACE A ČOV LITEŇ"

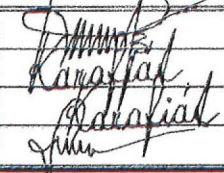



ROZSAH ODNĚTÍ ZE ZPF PRO PŘÍSTUPOVÝ CHODNÍK

Katastrální území : Liteň (okres Beroun); 685267

419/7 DOTČENÝ POZEMEK - PARCELNÍ ČÍSLO DLE KN

PROfi Jihlava spol. s r.o.
Pod Přikopem 6, 586 01 Jihlava
IČ: 18198728
DIČ: CZ18198728

vedoucí projektant	Ing. Pohořelý			
zodp. projektant	Ing. Karafiát			
vypracoval /CAD	Ing. Karafiát			
kontroloval	Ing. Sedlák			
investor	Městys Liteň, okres Beroun, Kraj Středočeský		formát	4 A4
akce	<p align="center">Přístupový chodník "za nádražím" Liteň</p>		datum	srpen 2014
			stupeň	DSP
			zak.č.	2014-000094
			paré č.	
obsah	Situace trvalého odnětí ze ZPF		měřítko	1:1000
			č. výkresu	B.4

012

pr 5/2

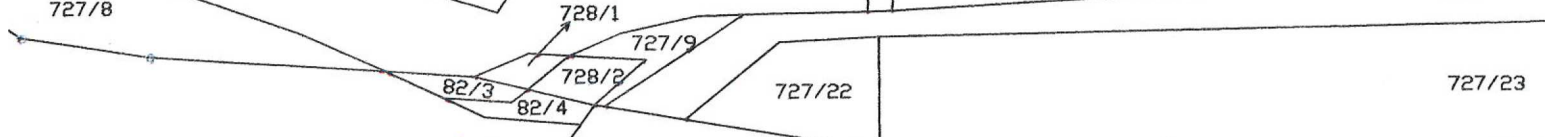
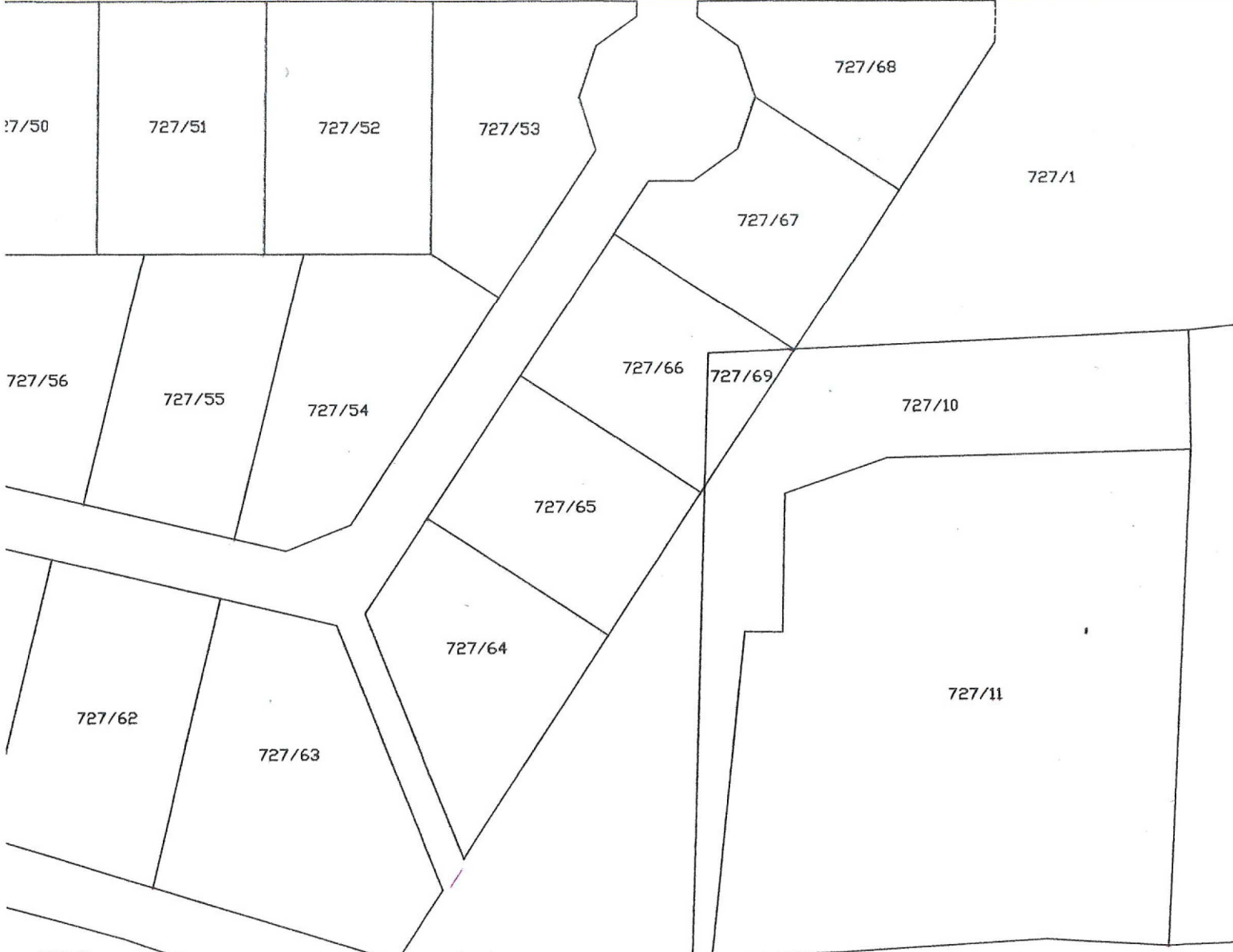
719/1

719/2

→ 726/1

727/1

727/30



719/3

pr 5/3

719/7

ONĚTÍ ZE ZPF = cca 178 m²

719/20

719/21

726/21

726/22

727/1

727/35

727/36

727/37

727/38

727/39

727/40

727/48

727/49

727/58

727/57

727/45

727/44

727/43

727/42

727/41

727/1

727/59

727/60

727/61

5520

ŽST Liteň

82/2

82/1

79

80

81

747

83/6

75

84

85/4

85/5

85/1

85/2

85/3

87

88

91

284/1

86/1

86/2

90

746

pr 5/4

