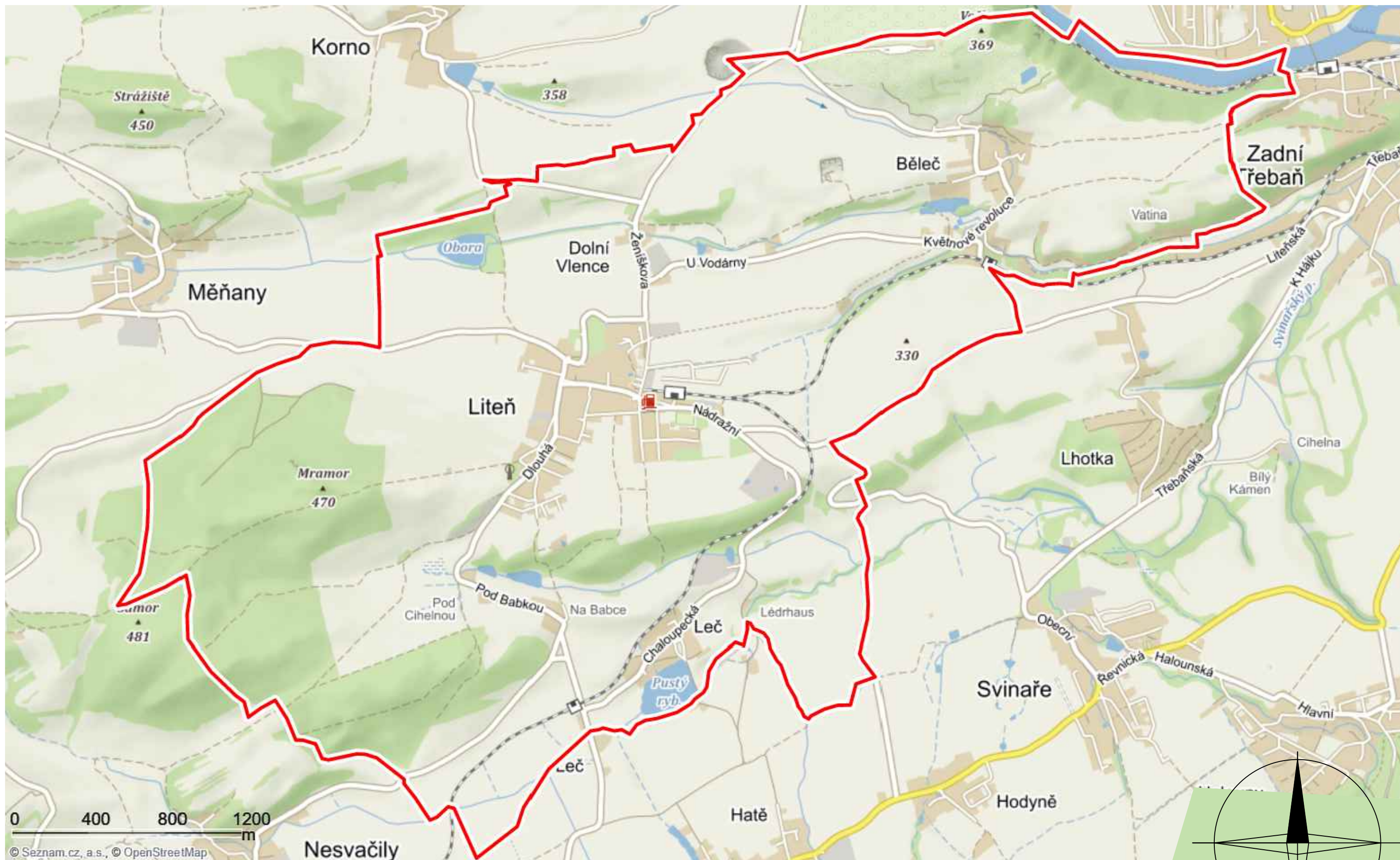
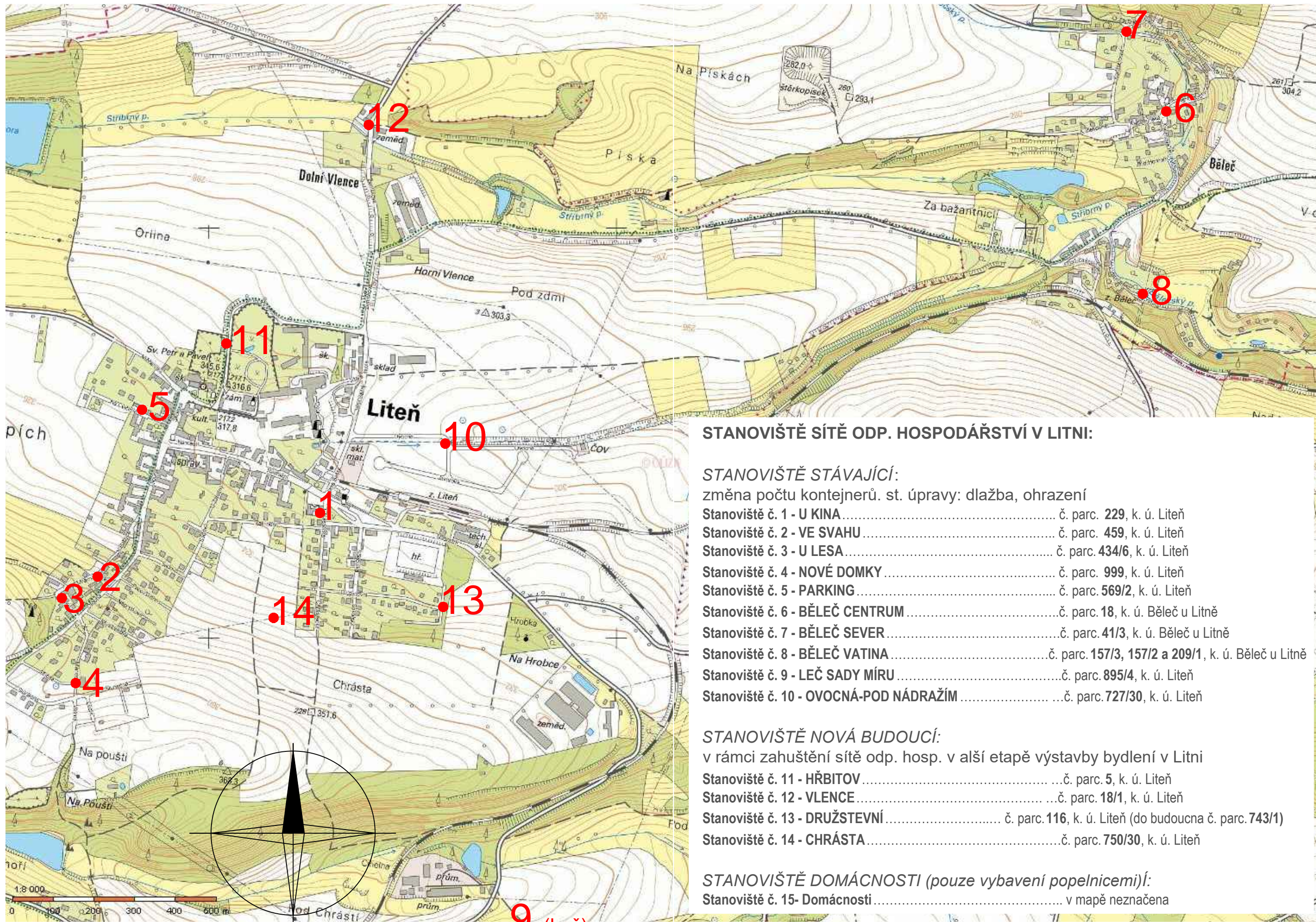


SYSTEM PRO SEPARACI A ODDĚLENÝ SBĚR ODPADŮ V MĚSTYSI LITEŇ



INVESTOR: městys Liteň, Náměstí 71, 267 27 Liteň, IČ: 00233501 DIČ: CZ00233501
ZPRACOVATEL: ASKdesign s.r.o., Ostrovského 253/3, 150 00 Praha 5, IČ: 06826784 DIČ: CZ 06826784
DATUM: 12/2019

PŘEHLEDOVÁ MAPA JEDNOTLIVÝCH STANOVIŠŤ PRO SVOZ TRÍDĚNÉHO ODPADU



STANOVIŠŤE SÍTĚ ODP. HOSPODÁŘSTVÍ V LITNI:

STANOVIŠŤE STÁVAJÍCÍ:

změna počtu kontejnerů. st. úpravy: dlažba, ohrazení

Stanoviště č. 1 - U KINA	č. parc. 229, k. ú. Liteň
Stanoviště č. 2 - VE SVAHU	č. parc. 459, k. ú. Liteň
Stanoviště č. 3 - U LESA	č. parc. 434/6, k. ú. Liteň
Stanoviště č. 4 - NOVÉ DOMKY	č. parc. 999, k. ú. Liteň
Stanoviště č. 5 - PARKING	č. parc. 569/2, k. ú. Liteň
Stanoviště č. 6 - BĚLEČ CENTRUM	č. parc. 18, k. ú. Běleč u Litně
Stanoviště č. 7 - BĚLEČ SEVER	č. parc. 41/3, k. ú. Běleč u Litně
Stanoviště č. 8 - BĚLEČ VATINA	č. parc. 157/3, 157/2 a 209/1, k. ú. Běleč u Litně
Stanoviště č. 9 - LEČ SADY MÍRU	č. parc. 895/4, k. ú. Liteň
Stanoviště č. 10 - OVOCNÁ-POD NÁDRAŽÍM	č. parc. 727/30, k. ú. Liteň

STANOVIŠŤE NOVÁ BUDOUCÍ:

v rámci zahuštění sítě odp. hosp. v alší etapě výstavby bydlení v Litni

Stanoviště č. 11 - HRBITOV	č. parc. 5, k. ú. Liteň
Stanoviště č. 12 - VLENCE	č. parc. 18/1, k. ú. Liteň
Stanoviště č. 13 - DRUŽSTEVNÍ	č. parc. 116, k. ú. Liteň (do budoucna č. parc. 743/1)
Stanoviště č. 14 - CHRÁSTA	č. parc. 750/30, k. ú. Liteň

STANOVIŠŤE DOMÁCNOSTI (pouze vybavení popelnicemi):

Stanoviště č. 15- Domácnosti v mapě neznačena

•9 (Leč)

SYSTÉM PRO SEPARACI A ODDĚLENÝ SBĚR ODPADŮ V MĚSTYSI LITEŇ - SOUHRNNÁ TABULKA POČTŮ A DRUHŮ KONTEJNERŮ NA 14 STANOVIŠTÍCH A V DOMÁCNOSTECH V M

STANOVIŠTĚ V OBCI

č. stanoviště	název místa	PLOCHA POD KONTEJNERY		Ohrazení plotovými dílci			Ostatní stav.úpravy		počet STÁVAJÍCÍCH/ NOVÝCH/CELKEM kontejnerů v daném místě																	CELKEM KONTEJNERŮ V MĚSTYSI LITEŇ															
		STÁVAJÍCÍ dlažba demontáž (m2) ANO/NE	NOVÁ dlažba (m2)	ANO / NE	plocha (m2) výška 1,7 m	rozvinutá délka ohrazení (m')	KOTVENÍ počet sloupků/patek	ANO / NE	jaké	plast		papír		sklo barevné		sklo čiré		nápojové kartony		drobné elektrozařízení a baterie		oleje		bioodpad			kovy		textil												
1	U KINA	345	345	NE	0	0	0	ANO	Posuvná brána uzamykatelná, délka 13,3 m výška 1,5 m, na el. pohon	7	-4	3	5	-2	3	1	0	1	1	1	2	0	0	0	0	3	3	1	2	3	0	2	2	1	1	2	2	0	2	21	
2	VE SVAHU	NE	21	ANO	22,95	13,5	10	ANO	opěrná zeď z gabionů v délce 11 m, výška 1 m	0	1	1	0	1	1	1	0	1	1	-1	0	0	0	0	0	1	1	0	1	1	0	1	1	0	1	1	0	0	0	7	
3	U LESA	NE	21	ANO	22,95	13,5	10	NE	0	2	-1	1	1	0	1	0	1	1	0	0	0	0	0	0	0	0	0	0	1	1	0	2	2	0	1	1	0	0	0	7	
4	NOVÉ DMKY	NE	21	ANO	22,95	13,5	10	NE	0	2	-1	1	1	0	1	0	1	1	0	0	0	0	0	0	0	1	1	0	1	1	0	1	1	0	1	1	0	0	0	7	
5	PARKING	24	24	ANO	25,5	15	11	NE	0	1	0	1	1	0	1	0	1	1	0	1	1	0	0	0	0	1	1	0	1	1	0	1	1	0	1	1	0	0	0	8	
6	BĚLEČ - CENTRUM	0	18	ANO	20,4	12	9	ANO	demontáž schráněk přesun schráněk opětovné osazení schráněk betonáž demontáž schráněk, přesun prvku, opětovné osazení prvku, betonáž patek	3	-2	1	2	-1	1	1	0	1	0	0	0	0	0	0	0	1	1	1	0	1	0	0	0	0	1	0	1	0	0	0	6
7	BĚLEČ 2 - SEVER	NE	21	ANO	22,95	13,5	10	ANO	0	0	1	1	0	1	1	0	1	1	0	1	1	0	0	0	0	0	0	1	1	0	1	1	0	1	1	0	0	0	0	7	
8	BĚLEČ - VATINA	NE	21	ANO	22,95	13,5	10	NE	0	2	-1	1	1	0	1	0	1	1	0	0	0	0	0	0	0	1	1	0	1	1	0	1	1	0	1	1	0	0	0	7	
9	LEČ	NE	24	ANO	25,5	15	11	NE	0	1	0	1	1	1	2	1	0	1	0	0	0	0	0	0	0	1	1	1	0	1	1	0	1	1	0	1	0	0	0	8	
10	OVOCNÁ	0	24	ANO	25,5	15	11	NE	0	0	1	1	0	1	1	0	1	1	0	0	0	0	0	0	0	1	1	0	1	1	0	1	1	0	2	2	0	0	0	8	
11	HŘBITOV	nové panely demont.	12	ANO	15,3	9	7	NE	0	0	0	0	0	0	0	0	0	0	0	0	0	0	0	0	0	0	0	0	0	2	2	4	0	0	0	0	0	0	4		
12	VLENCE	nové panely demont.	21	ANO	22,95	13,5	10	NE	0	1	0	1	1	0	1	1	0	1	0	0	0	0	0	0	0	1	1	1	0	1	0	0	0	1	1	2	0	0	0	7	
13	DRUŽSTEVNÍ	0	24	ANO	25,5	15	11	NE	0	0	1	1	0	2	2	0	1	1	0	0	0	0	0	0	0	1	1	0	1	1	0	1	1	0	1	1	0	0	0	8	
14	CHRÁSTA	NE	24	ANO	25,5	15	11	NE	0	0	1	1	0	1	1	0	1	1	0	0	0	0	0	0	0	1	1	0	2	2	0	1	1	0	1	1	0	0	0	8	
CELKEM STANOVIŠTĚ V OBCI		369	621		300,9	177	131			19	-4	15	13	4	17	5	8	13	2	2	4	0	0	0	0	13	13	4	12	16	2	15	17	4	12	16	2	0	2	113	

ÚPRAVY ZAHRNUTÉ DO ŽÁDOSTI O DOTACI

ÚPRAVY NEZAHRNUTÉ DO ŽÁDOSTI

DOMÁCNOSTI

15/120	DOMÁCNOSTI	0	0	NE		0		NE	0	0	0	0	0	0	0	0	0	0	0	0	0	0	0	0	0	0	0	0	0	0	0	0	0	0	0	0	0	0	0	400	400	0	0	0	0	0	0	400
15/240	DOMÁCNOSTI	0	0	NE		0		NE	0	0	400	400	0	0	0	0	0	0	0	0	0	0	0	0	0	0	0	0	0	0	0	0	0	0	0	0	0	0	0	0	0	0	0	0	400			
CELKEM DOMÁCNOSTI										0	400	400	0	0	0	0	0	0	0	0	0	0	0	0	0	0	0	0	0	0	0	0	0	0	0	0	0	0	0	0	0	0	0	0	800			

ÚPRAVY ZAHRNUTÉ DO ŽÁDOSTI O DOTACI

STANOVIŠTĚ Č. 1 - U KINA

č. parc. 229
 katastrální území Liteň
 výměra pozemku 24925 m²
 druh pozemku zahrada

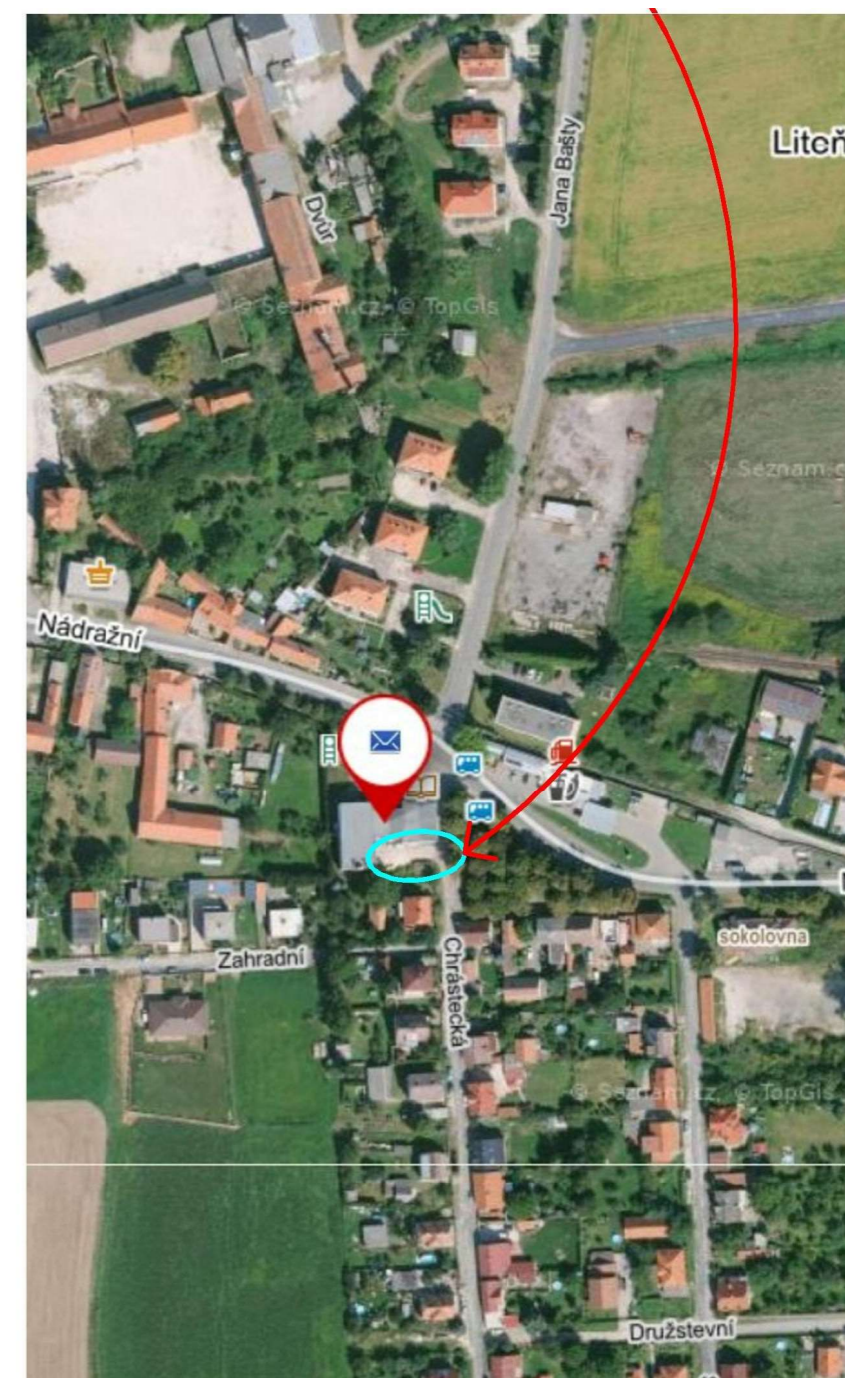
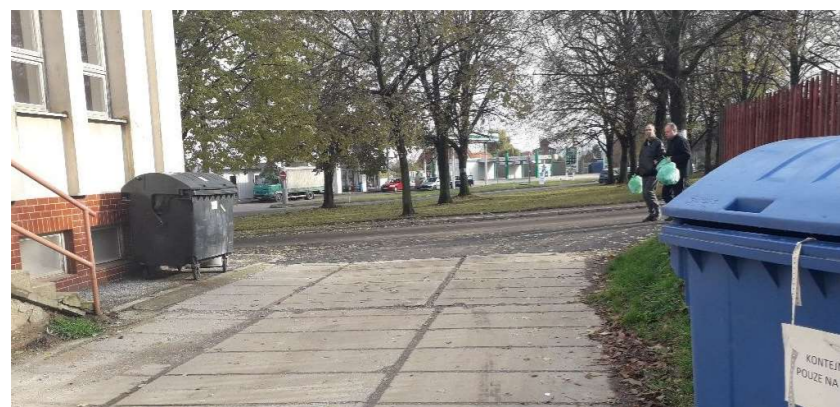
č. stanoviště	název místa	PLOCHA POD KONTEJNERY		Ohrazení plotovými dílci			Ostatní stav.úpravy		počet STÁVAJÍCÍCH/ NOVÝCH/CELKEM kontejnerů v daném místě														CELKEM KONTEJNERŮ v MĚSTYSU LITEŇ																	
		STÁVAJÍCÍ dlažba demontáž ANO/NE	NOVÁ dlažba (m2)	ANO / NE	plocha (m2) výška 1,5 m	rozvinutá délka ohrazení (m')	KOTVENÍ počet sloupků/patek	ANO / NE	jaké	plast 1 100 L	papír 1 100 L	sklo barevné 1 500 L	sklo čiré 1 500 L	nápojové kartony 1 100 L	drobné elektrozařízení a baterie 240 L	oleje 240 L	bioodpad 1 100 L	kovy zvon 1 500 L	textil 2,5 m3																					
1	U KINA	345	345	NE	0	0	0	ANO	Posuvná brána uzamykatelná, délka 13,3 m výška 1,5 m, na el. pohon	7	-4	3	5	-2	3	1	0	1	1	1	2	0	0	0	0	3	3	1	2	3	0	2	2	1	1	2	2	0	2	21

ANO/bet. panely zámková

FOTODOKUMENTACE STÁVAJÍCÍHO STAVU MÍSTA

VELIKOST STANOVIŠTĚ A NÁVRH ÚPRAV - POSUVNÁ BRÁNA - OCELOVÁ RÁMOVÁ KONSTRUKCE, VÝPLŇ DĚROVANÝ PLECH TAKOKOV

UMÍSTĚNÍ V MAPĚ - U KINA



STANOVIŠTĚ Č. 2 - VE SVAHU

č. parc. 459
 katastrální území Liteň
 výměra pozemku 24925 m²
 druh pozemku ostatní plocha

č. stanoviště	název místa	PLOCHA POD KONTEJNERY		Ohrazení plotovými dílci			Ostatní stav.úpravy		počet STÁVAJÍCÍCH/ NOVÝCH/CELKEM kontejnerů v daném místě													CELKEM KONTEJNERŮ v MĚSTYSU LITEŇ															
		STÁVAJÍCÍ dlažba demontáž ANO/NE	NOVÁ dlažba (m ²)	ANO / NE	plocha (m ²) výška 1,5 m	rozvinutá délka ohrazení (m')	KOTVENÍ počet sloupků/patek	ANO / NE	jaké	plast 1 100 L	papír 1 100 L	sklo barevné 1 500 L	sklo číré 1 500 L	nápojové kartony 240 L	drobné elektrozařízení a baterie 240 L	oleje 240 L	bioodpad 1 100 L	kovy 240 L	textil 2,5 m ³																		
2	VE SVAHU	NE	21	ANO	22,95	13,5	10	ANO	opěrná zeď z gabionů v délce 11 m, výška 1 m	0	1	1	0	1	1	1	0	1	1	-1	0	0	0	0	0	1	1	0	1	1	0	1	1	0	0	0	7

FOTODOKUMENTACE STÁVAJÍCÍHO STAVU MÍSTA



UMÍSTĚNÍ V MAPĚ, NÁVRH



VELIKOST STANOVIŠTĚ , SITUACE V OBCI



STANOVIŠTĚ Č. 3 - U LESA

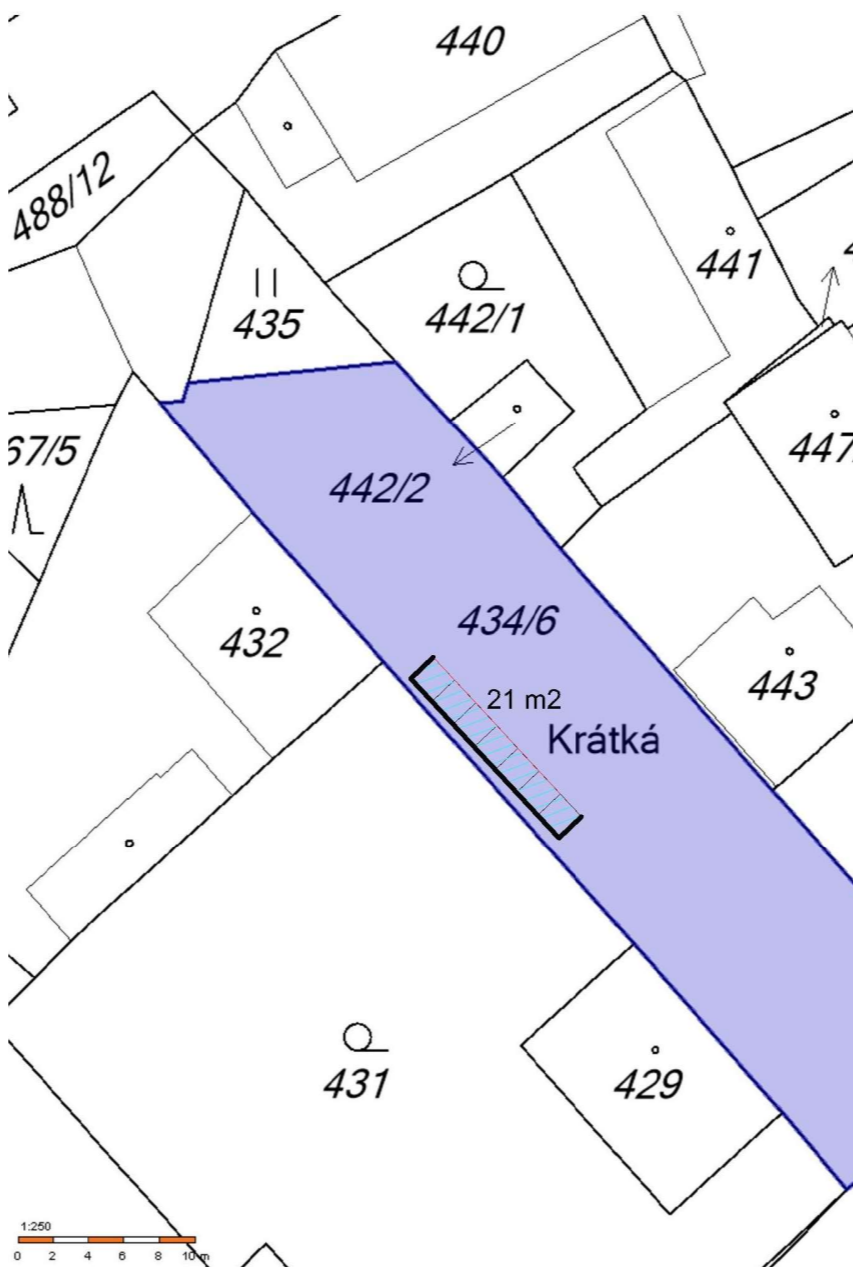
č. parc. 434/6
 katastrální území Liteň
 výměra pozemku 24925 m²
 druh pozemku ostatní plocha

č. stanoviště	název místa	PLOCHA POD KONTEJNERY		Ohrazení plotovými dílci				Ostatní stav.úpravy		počet STÁVAJÍCÍCH/ NOVÝCH/CELKEM kontejnerů v daném místě													CELKEM KONTEJNER Ů v MĚSTYSU LITEŇ																	
		STÁVAJÍCÍ demontáž ANO/NE	plocha nové dlažby (m ²)	ANO / NE	plocha (m ²) výška 1,5 m	rozvinutá délka ohrazení (m')	KOTVENÍ počet sloupků/patek	ANO / NE	jaké	plast 1 100 L	papír 1 100 L	sklo barevné 1 500 L	sklo čiré 1 500 L	nápojové kartony 240 L	drobné elektrozařízení a baterie 240 L	oleje 240 L	bioodpad 1 100 L	kovy 240 L	textil 2,5 m ³																					
3	U LESA	NE	21	ANO	22,95	13,5	10	NE	0	2	-1	1	1	0	1	0	1	1	0	0	0	0	0	0	0	0	0	0	1	1	0	2	2	0	1	1	0	0	0	7

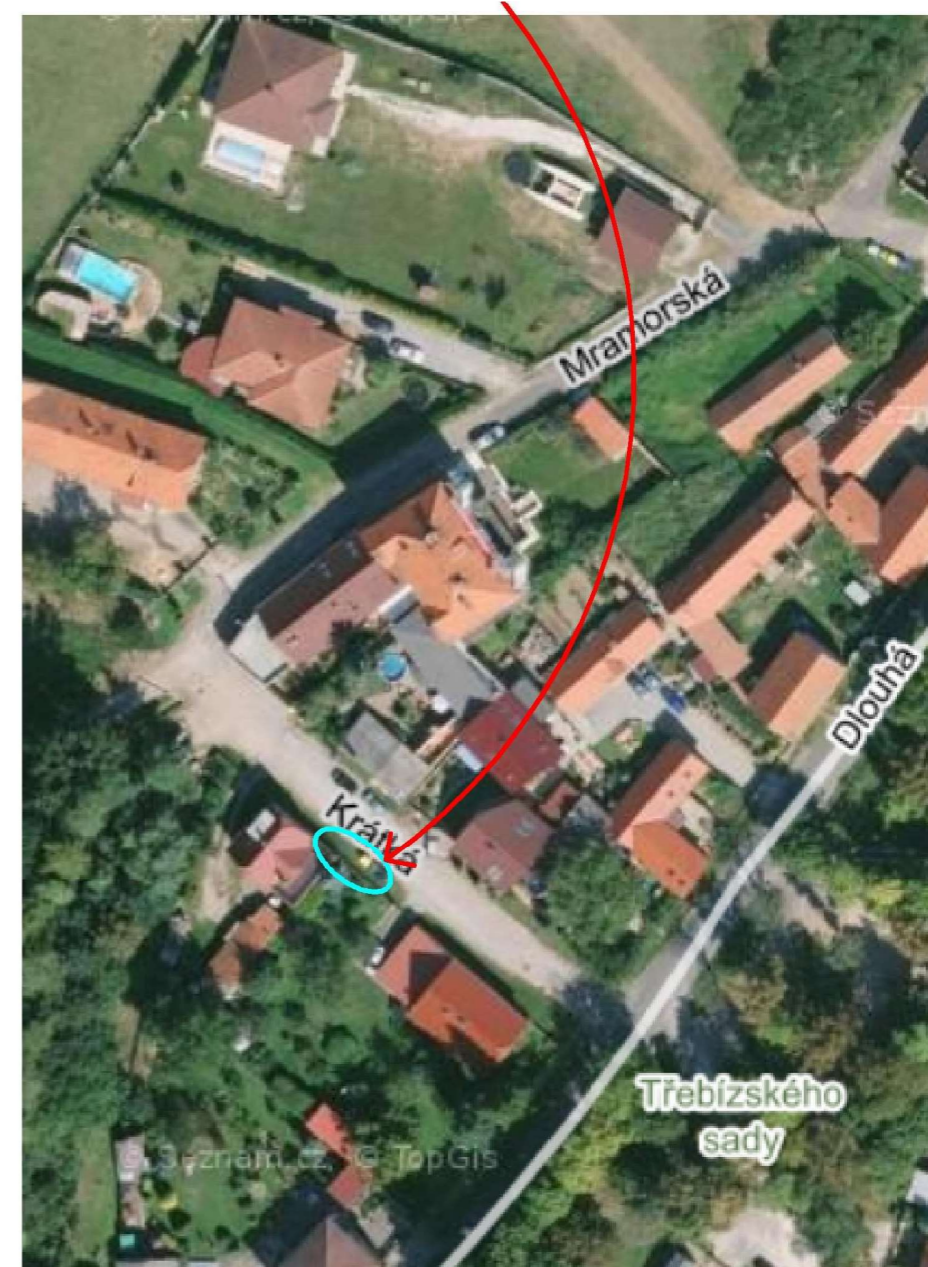
FOTODOKUMENTACE STÁVAJÍCÍHO STAVU MÍSTA



UMÍSTĚNÍ V MAPĚ, NÁVRH



VELIKOST STANOVIŠTĚ , SITUACE V OBCI



STANOVIŠTĚ Č. 4 - NOVÉ DOMKY

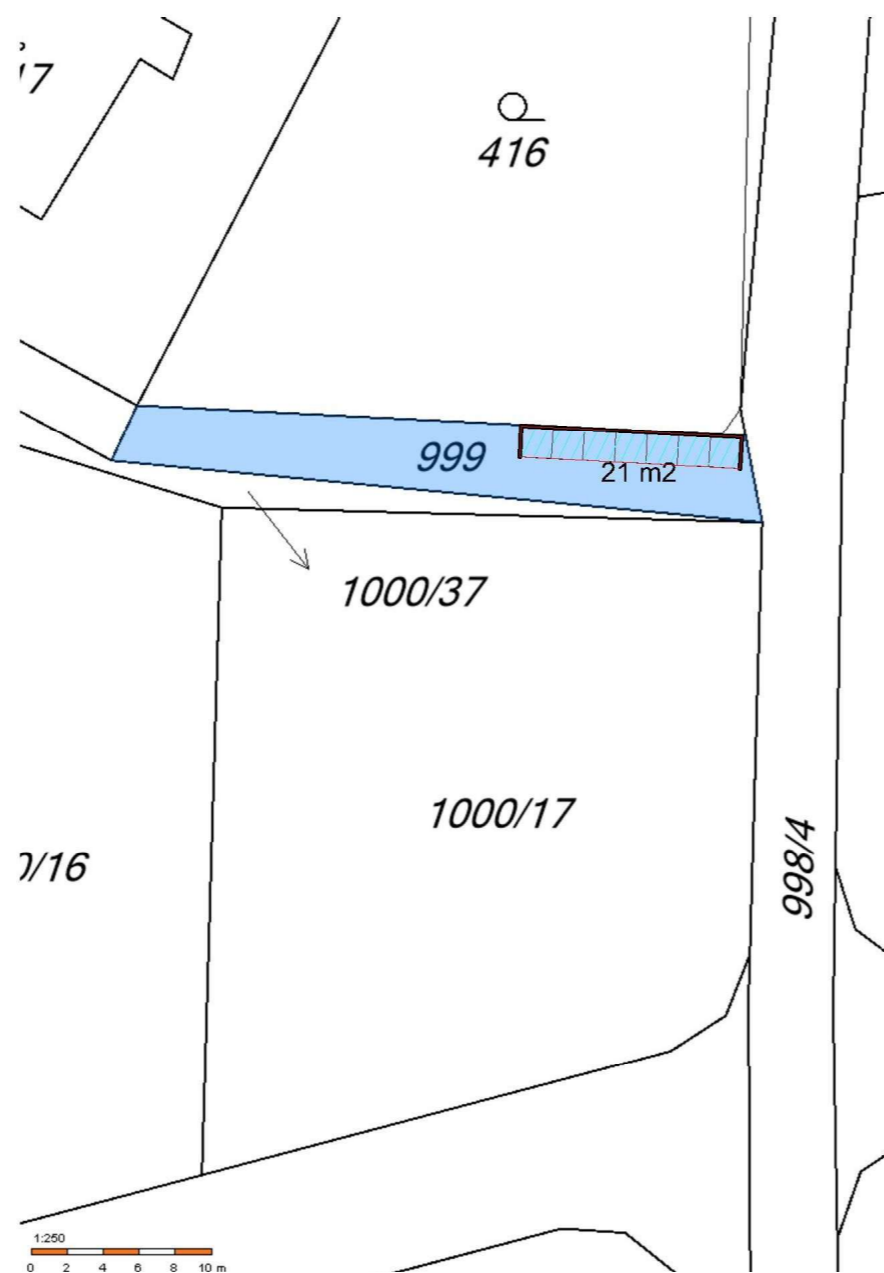
č. parc. 999
 katastrální území Liteň
 výměra pozemku 24925 m²
 druh pozemku orná půda

č. stanoviště	název místa	PLOCHA POD KONTEJNERY		Ohrzení plotovými dílci			Ostatní stav.úpravy		počet STÁVAJÍCÍCH/ NOVÝCH/CELKEM kontejnerů v daném místě													CELKEM KONTEJNERŮ v MĚSTYSU LITEŇ																			
		STÁVAJÍCÍ demontáž ANO/NE	plocha NOVÉ dlažby (m ²)	ANO / NE	plocha (m ²) výška 1,5 m	rozvinutá délka ohrazení (m')	KOTVENÍ počet sloupků/patek	ANO / NE	jaké	plast 1 100 L	papír 1 100 L	sklo barevné 1 500 L	sklo čiré 1 500 L	nápojové kartony 240 L	úrodné elektrozařiz ení a baterie 240 L	oleje 240 L	bioodpad 1 100 L	kovy 240 L	textil 2,5 m ³																						
4	NOVÉ DMKY	NE	21	ANO	22,95	13,5	10	NE	0	2	-1	1	1	0	1	0	1	1	0	0	0	0	0	0	0	0	1	1	0	1	1	0	1	1	0	1	1	0	0	0	7

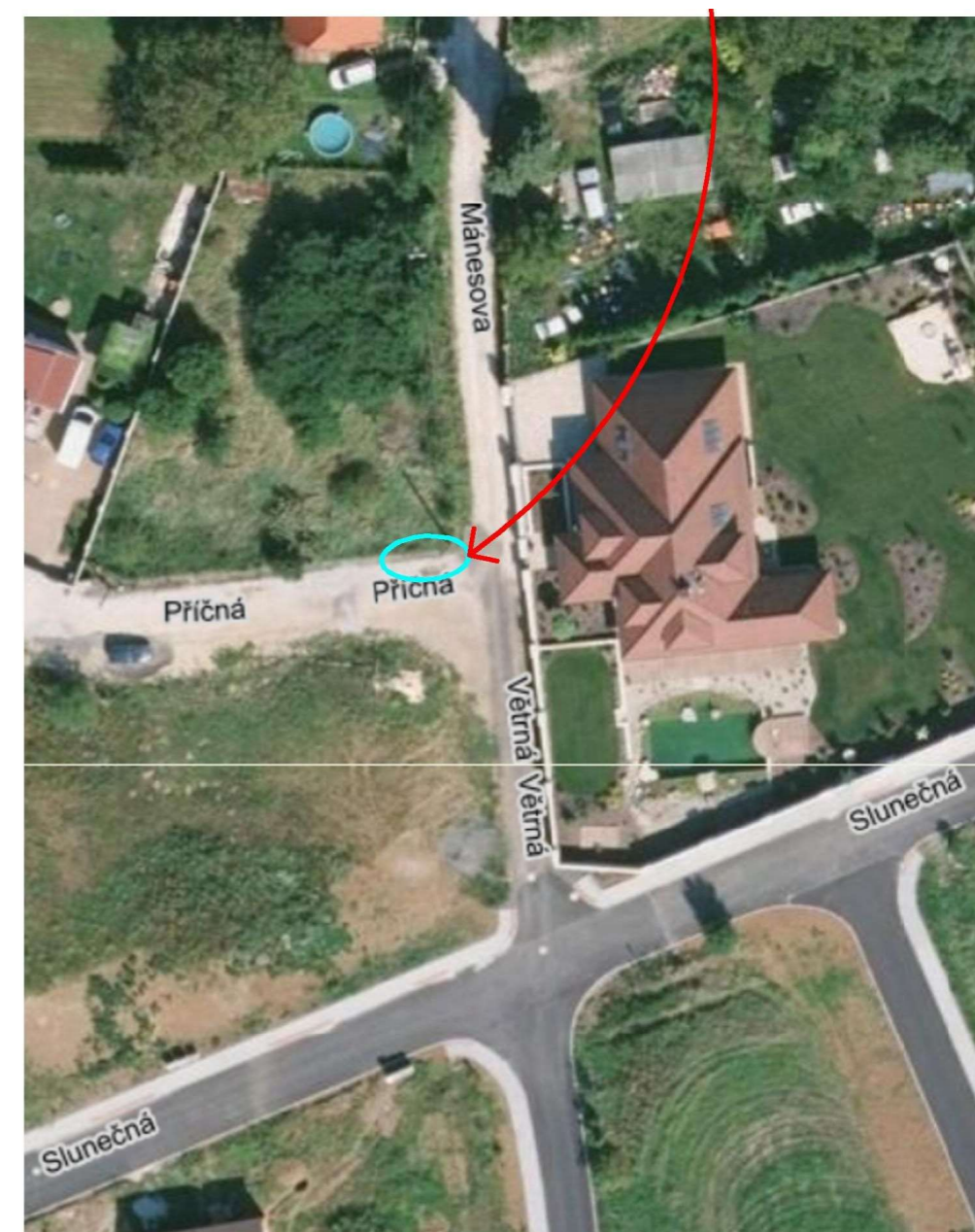
FOTODOKUMENTACE STÁVAJÍCÍHO STAVU MÍSTA



UMÍSTĚNÍ V MAPĚ, NÁVRH



VELIKOST STANOVIŠTĚ, SITUACE V OBCI



STANOVIŠTĚ Č. 5 - PARKING

č. parc. 569/2
 katastrální území Liteň
 výměra pozemku 24925 m²
 druh pozemku ostatní plocha

č. stanoviště	název místa	PLOCHA POD KONTEJNERY		Ohrazení plotovými dílci			Ostatní stav.úpravy		počet STÁVAJÍCÍCH/ NOVÝCH/CELKEM kontejnerů v daném místě											CELKEM KONTEJNERŮ v MĚSTYSU LITEŇ													
		STÁVAJÍCÍ demontáž ANO/NE	plocha NOVÉ dlažby (m ²)	ANO / NE	plocha (m ²) výška 1,5 m	rozvinutá délka ohrazení (m')	KOTVENÍ počet sloupků/patek	ANO / NE	jaké	plast 1 100 L	papír 1 100 L	sklo barevné 1 500 L	sklo čiré 1 500 L	nápojové kartony 240 L	drobné elektrozařízení a baterie 240 L	oleje 240 L	bioodpad 1 100 L	kovy 240 L	textil 2,5 m ³														
5	PARKING	24	24	ANO	25,5	15	11	NE	0	1	0	1	1	0	0	0	0	0	1	1	0	1	1	0	1	1	0	1	1	0	0	0	8

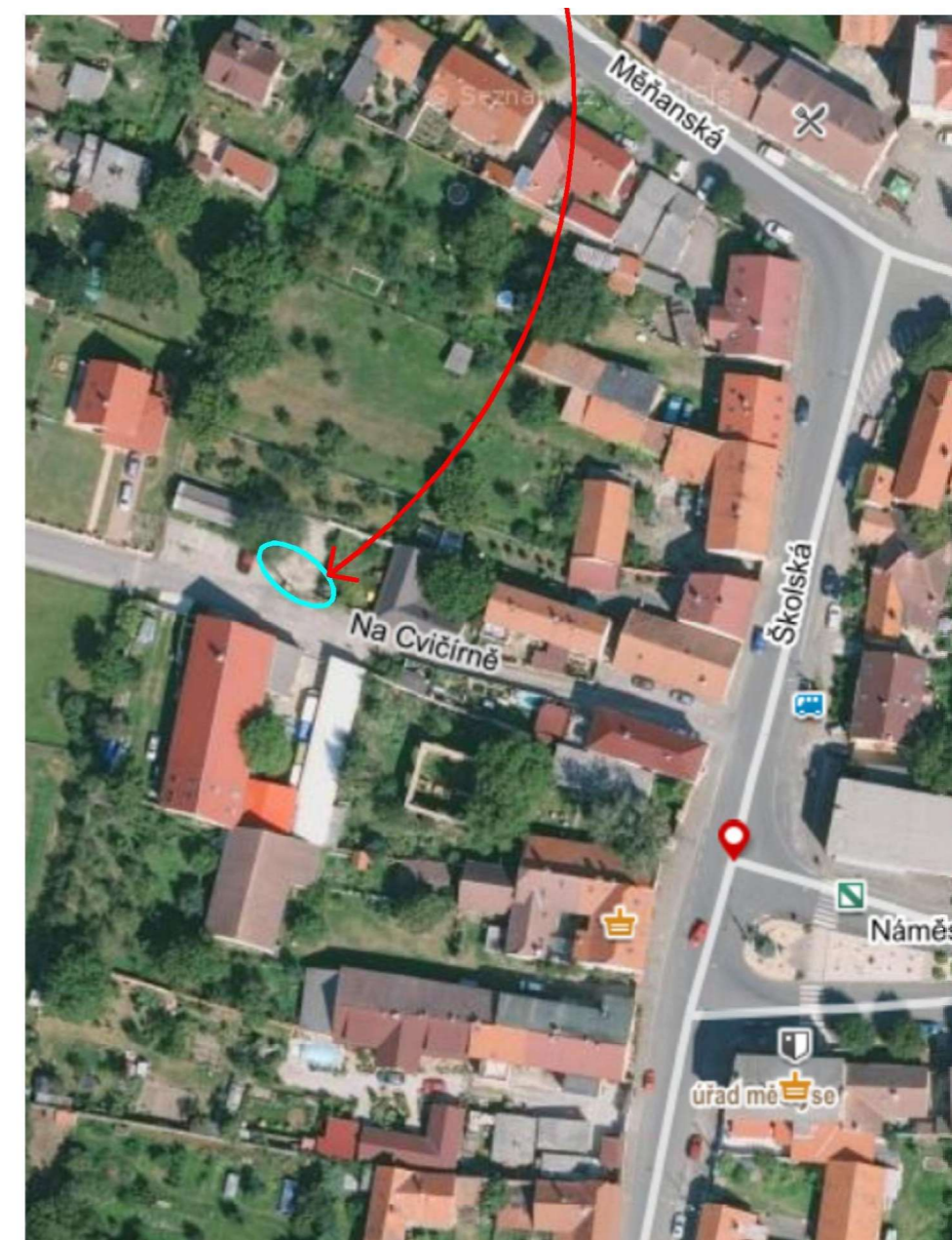
FOTODOKUMENTACE STÁVAJÍCÍHO STAVU MÍSTA



UMÍSTĚNÍ V MAPĚ, NÁVRH



VELIKOST STANOVIŠTĚ, SITUACE V OBCI



STANOVIŠTĚ Č. 6 - BĚLEČ CENTRUM

č. parc. 18
katastrální úzei Běleč u Litně
výměra pozemí 24925 m²
druh pozemku ostatní plocha

č. stanoviště	název místa	PLOCHA POD KONTEJNERY		Ohrazení plotovými dílci			Ostatní stav.úpravy		počet STÁVAJÍCÍCH/ NOVÝCH/CELKEM kontejnerů v daném místě													CELKEM KONTEJNER Ů v MĚSTYSU LITEŇ																		
		STÁVAJÍCÍ demontáž ANO/NE	plocha NOVÉ dlažby (m ²)	ANO / NE	plocha (m ²) výška 1,5 m	rozvinutá délka ohrazení (m')	KOTVENÍ počet sloupků/patek	ANO / NE	jaké	plast 1 100 L	papír 1 100 L	sklo barevné 1 500 L	sklo čiré 1 500 L	nápojové kartony 240 L	drobně elektrozařízení a baterie 240 L	oleje 240 L	bioodpad 1 100 L	kovy 240 L	textil 2,5 m ³																					
6	BĚLEČ - CENTRUM		18	ANO	20,4	12	9	ANO	demontáž schráněk přesun schráněk opětovné osazení schráněk, betonáž patek	3	-2	1	2	-1	1	1	0	1	0	0	0	0	0	0	0	1	1	1	0	1	0	0	0	1	0	1	0	0	0	6

FOTODOKUMENTACE STÁVAJÍCÍHO STAVU MÍSTA



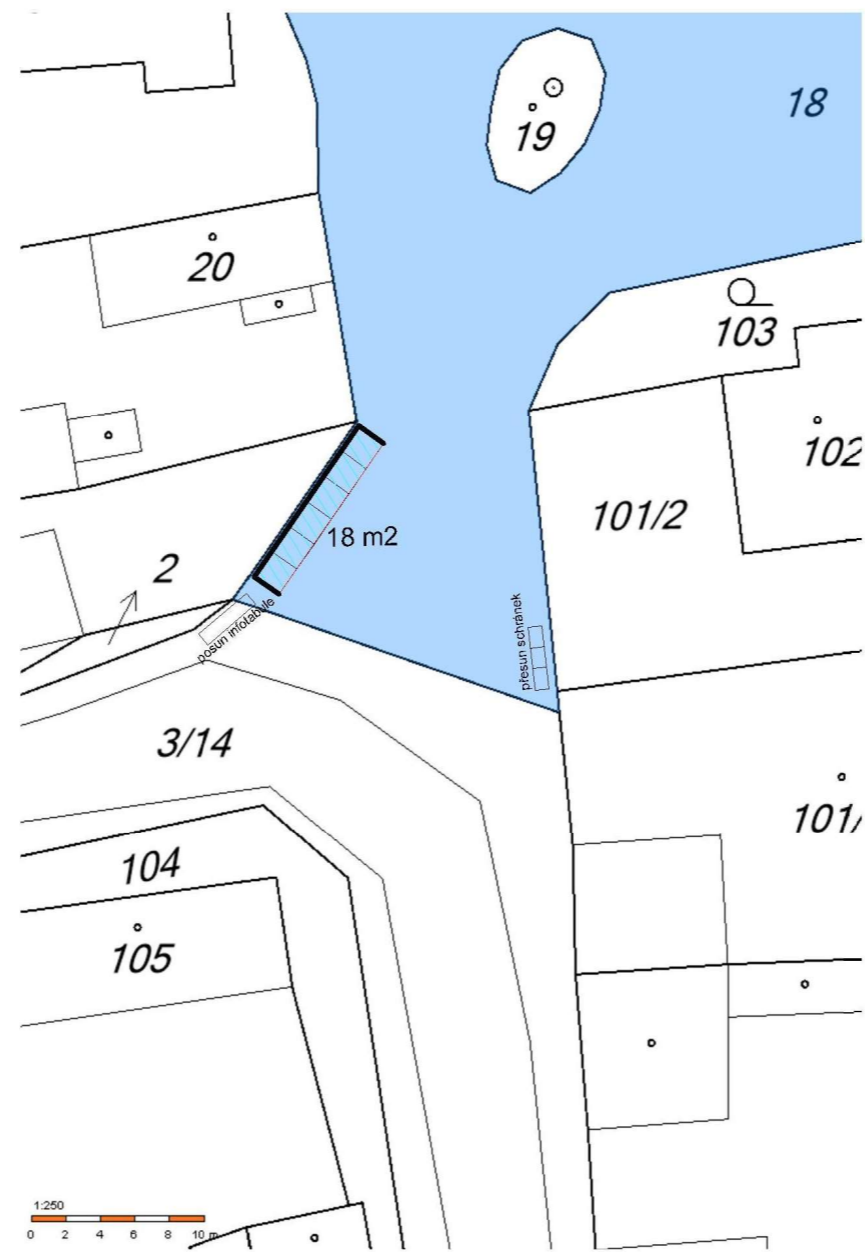
místo, kam budou kontejnery NOVĚ přesunuty od KC BĚLEČ



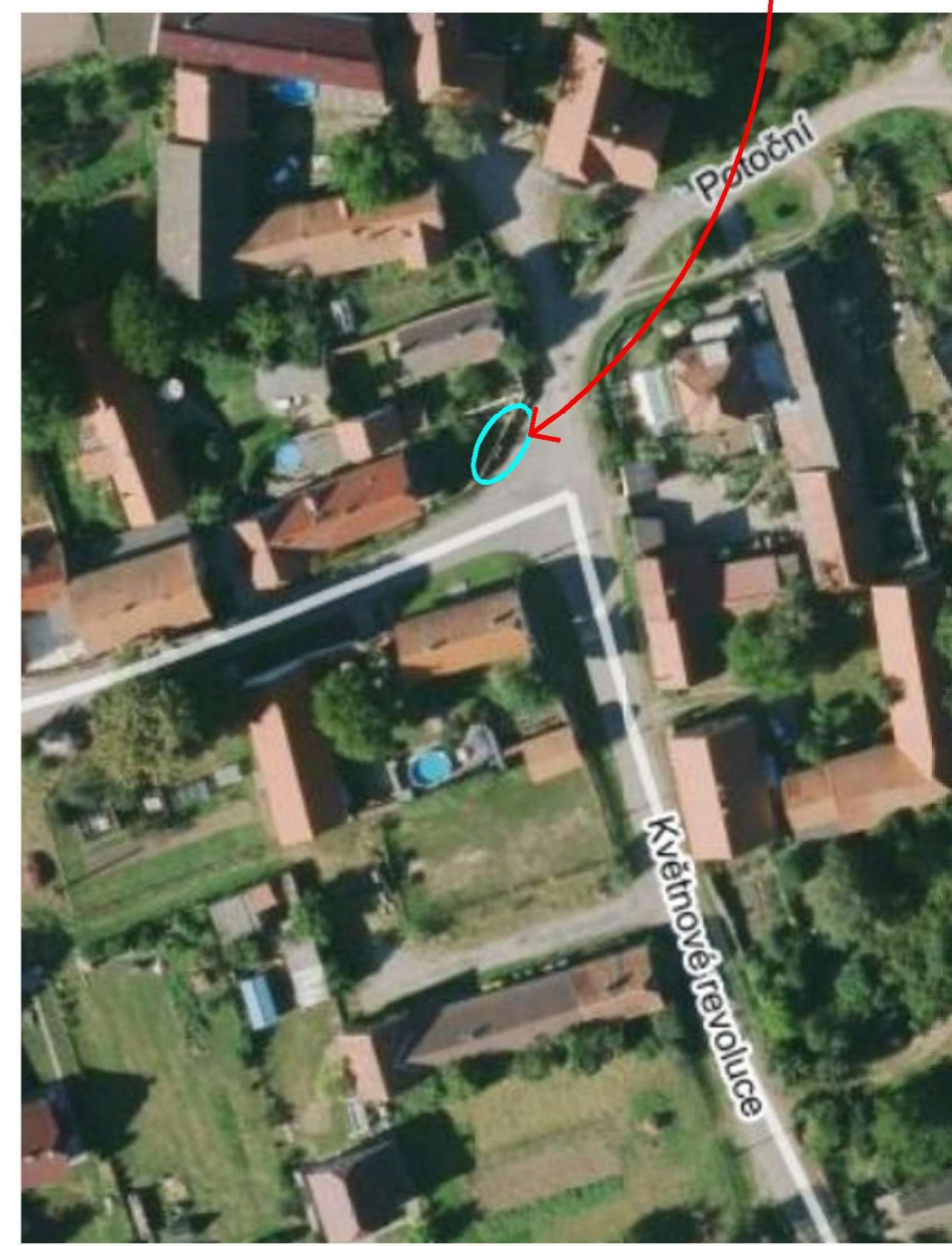
místo u KC BĚLEČ, kde jsou kontejnery nyní, cca 150 m od nově navrhovaného místa
vzhledem k plánovaným st. úpravám objektu nelze toto místo již dále využívat



UMÍSTĚNÍ V MAPĚ, NÁVRH, SKICA



VELIKOST STANOVIŠTĚ , SITUACE V OBCI



STANOVIŠTĚ Č. 7 - BĚLEČ SEVER

č. parc. 41/3 soukromý vlastník
 katastrální území Běleč u Litně
 výměra pozemku 24925 m²
 druh pozemku ostatní plocha

č. stanoviště	název místa	PLOCHA POD KONTEJNERY		Ohrazení plotovými dílci				Ostatní stav.úpravy		počet STÁVAJÍCÍCH/ NOVÝCH/CELKEM kontejnerů v daném místě											CELKEM KONTEJNERŮ v MĚSTYSU LITEŇ																
		STÁVAJÍCÍ demontáž ANO/NE	plocha NOVÉ dlažby (m ²)	ANO / NE	plocha (m ²) výška 1,5 m	rozvinutá délka ohrazení (m')	KOTVENÍ počet sloupků/patek	ANO / NE	jaké	plast 1 100 L	papír 1 100 L	sklo barevné 1 500 L	sklo čiré 1 500 L	nápojové kartony 240 L	drobné elektrozařízení a baterie 240 L	oleje 240 L	bioodpad 1 100 L	kovy 240 L	textil 2,5 m ³																		
7	BĚLEČ 2 - SEVER	NE	21	ANO	22,95	13,5	10	ANO	demontáž schránek, přesun prvku, opětovné osazení prvku, betonáž patek	0	1	1	0	1	1	0	1	1	0	0	0	0	0	0	0	1	1	0	1	1	0	1	1	0	0	0	7

Pozn. Toto stanoviště je ve vlastnictví soukromého vlastníka, se kterým je jednáno o koupi pozemku do vlastnictví obce, neboť tato část je zatížena verdem VN, jsou zde umístěny pošt. Schránky a prostranství je z charakteru pozemku užíváno veřejně.

FOTODOKUMENTACE STÁVAJÍCÍHO STAVU MÍSTA



UMÍSTĚNÍ V MAPĚ, NÁVRH, SKICA



VELIKOST STANOVIŠTĚ, SITUACE V OBCI



STANOVIŠTĚ Č. 8 - BĚLEČ VATINA

č. parc.	157/3	157/2	209/1
katastrální území	Běleč u Litně	Běleč u Litně	Běleč u Litně
výměra pozemku	24 925 m ²	13 m ²	31 m ²
druh pozemku	ostatní plocha	ostatní plocha	ostatní plocha

č. stanoviště	název místa	PLOCHA POD KONTEJNERY		Ohrazení plotovými dílci				Ostatní stav.úpravy		počet STÁVAJÍCÍCH/ NOVÝCH/CELKEM kontejnerů v daném místě													CELKEM KONTEJNERŮ v MĚSTYSU LITĚŇ																		
		STÁVAJÍCÍ demontáž ANO/NE	plocha NOVÉ dlažby (m ²)	ANO / NE	plocha (m ²) výška 1,5 m	rozvinutá délka ohrazení (m')	KOTVENÍ počet sloupků/patek	ANO / NE	jaké	plast 1 100 L	papír 1 100 L	sklo barevné 1 500 L	sklo čiré 1 500 L	nápojové kartony 240 L	drobné elektrozařízení a baterie 240 L	oleje 240 L	bioodpad 1 100 L	kovy 240 L	textil 2,5 m ³																						
8	BĚLEČ - VATINA	NE	21	ANO	22,95	13,5	10	NE	0	2	-1	1	1	0	1	0	1	1	0	0	0	0	0	0	0	0	1	1	0	1	1	0	1	1	0	1	1	0	0	0	7

FOTODOKUMENTACE STÁVAJÍCÍHO STAVU MÍSTA

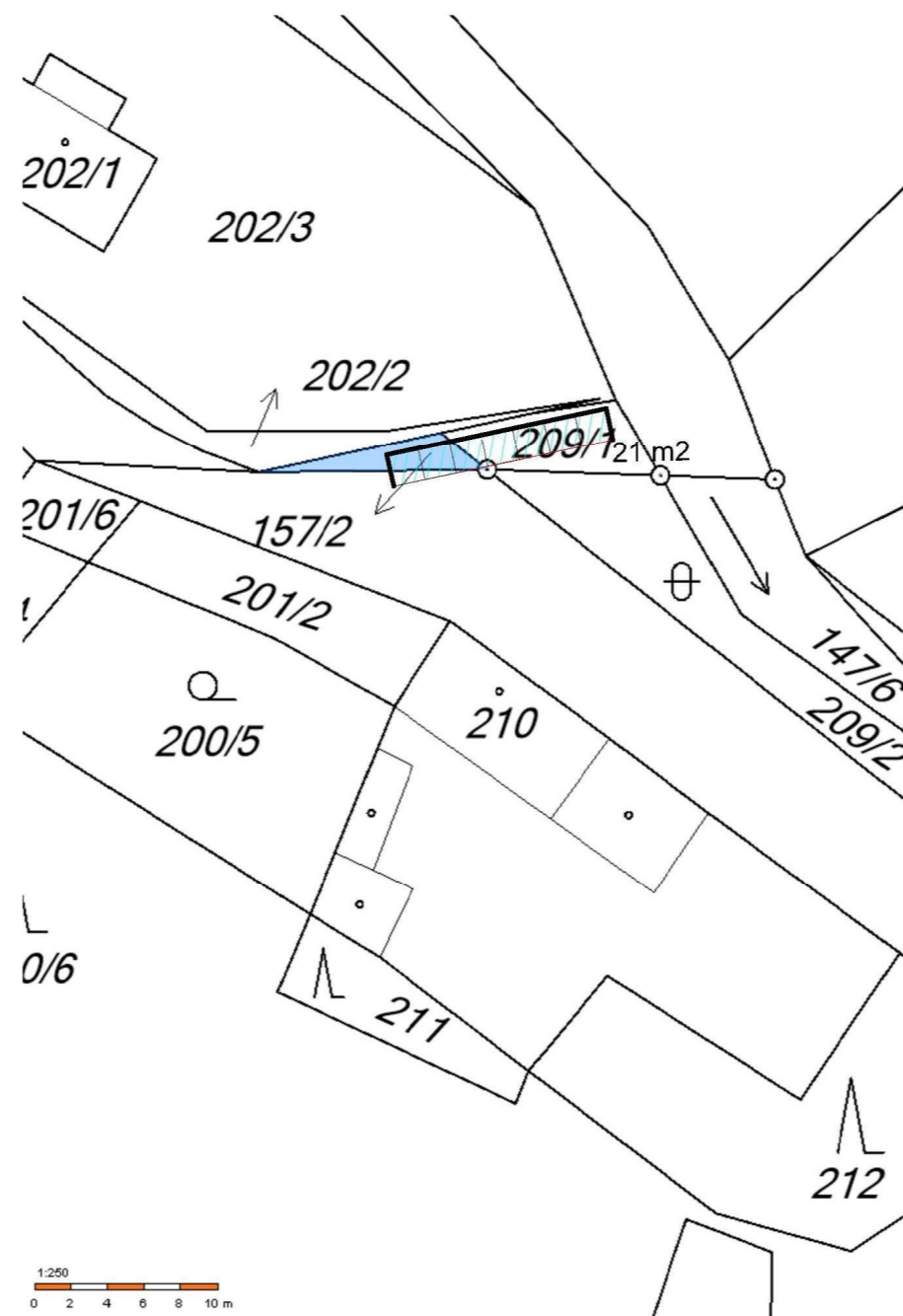
stávající stanoviště, těsně u cesty, úzký průjezd, nevyhovuje



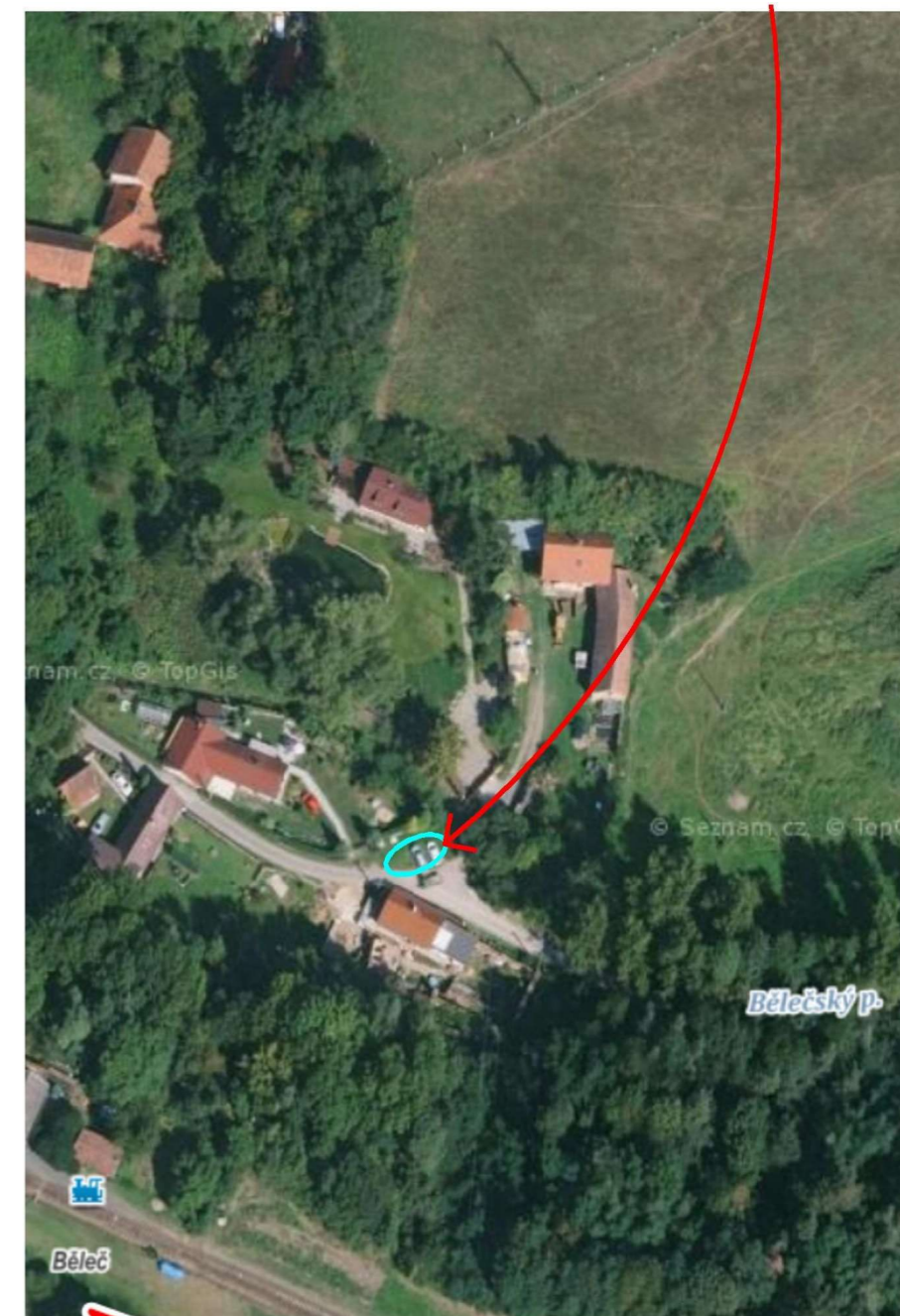
nové stanoviště cca 50m od stávajícího, kam budou kontejnery přesunuty, lepší manipulační prostor



UMÍSTĚNÍ V MAPĚ, NÁVRH, SKICA



VELIKOST STANOVIŠTĚ , SITUACE V OBCI



STANOVIŠTĚ Č. 9 - LEČ - SADY MÍRU

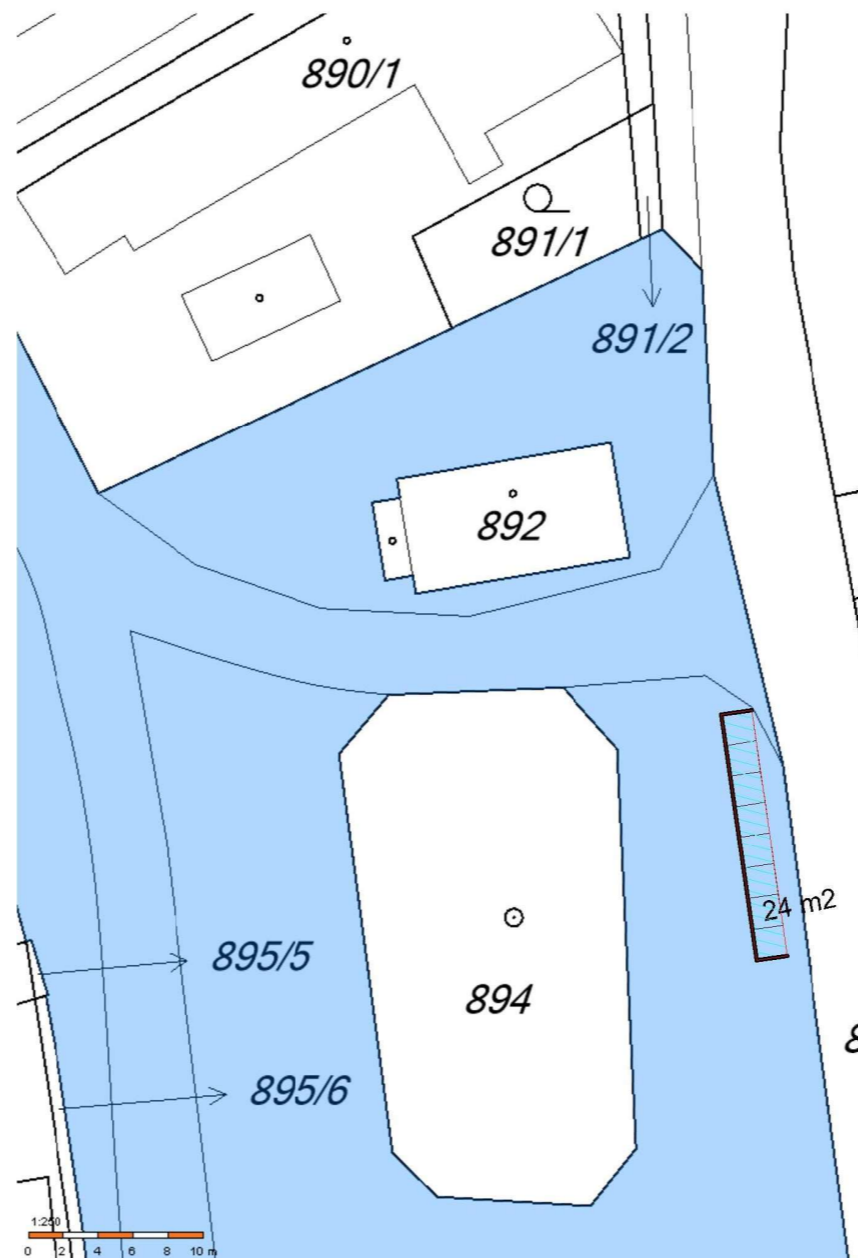
č. parc. 895/4
 katastrální území Liteň
 výměra pozemku 24925 m²
 druh pozemku ostatní plocha

č. stanoviště	název místa	PLOCHA POD KONTEJNERY		Ohrazení plotovými dílci			Ostatní stav.úpravy		počet STÁVAJÍCÍCH/ NOVÝCH/CELKEM kontejnerů v daném místě											CELKEM KONTEJNERŮ v MĚSTYSU LITEŇ																				
		STÁVAJÍCÍ demontáž ANO/NE	plocha NOVÉ dlažby (m ²)	ANO / NE	plocha (m ²) výška 1,5 m	rozvinutá délka ohrazení (m')	KOTVENÍ počet sloupků/patek	ANO / NE	jaké	plast 1 100 L	papír 1 100 L	sklo barevné 1 500 L	sklo čiré 1 500 L	nápojové kartony 240 L	drobné elektrozařízení a baterie 240 L	oleje 240 L	bioodpad 1 100 L	kovy 240 L	textil 2,5 m ³																					
9	LEČ	NE	24	ANO	25,5	15	11	NE	0	1	0	1	1	1	2	1	0	1	0	0	0	0	0	0	0	0	1	1	1	0	1	0	1	1	0	1	0	0	0	8

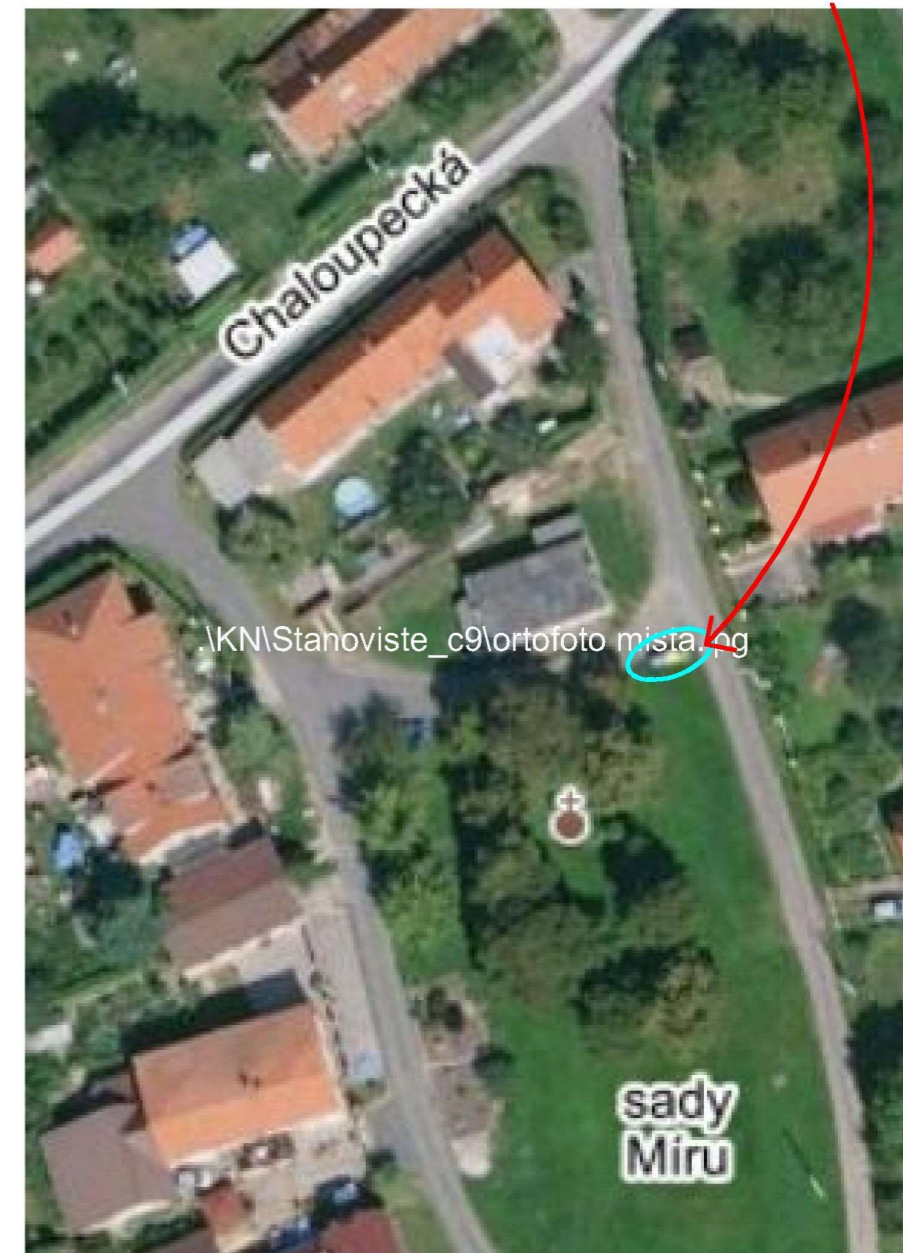
FOTODOKUMENTACE STÁVAJÍCÍHO STAVU MÍSTA



UMÍSTĚNÍ V MAPĚ, NÁVRH, SKICA



VELIKOST STANOVIŠTĚ , SITUACE V OBCI



STANOVIŠTĚ Č. 10 - OVOCNÁ - POD NÁDRAŽÍM

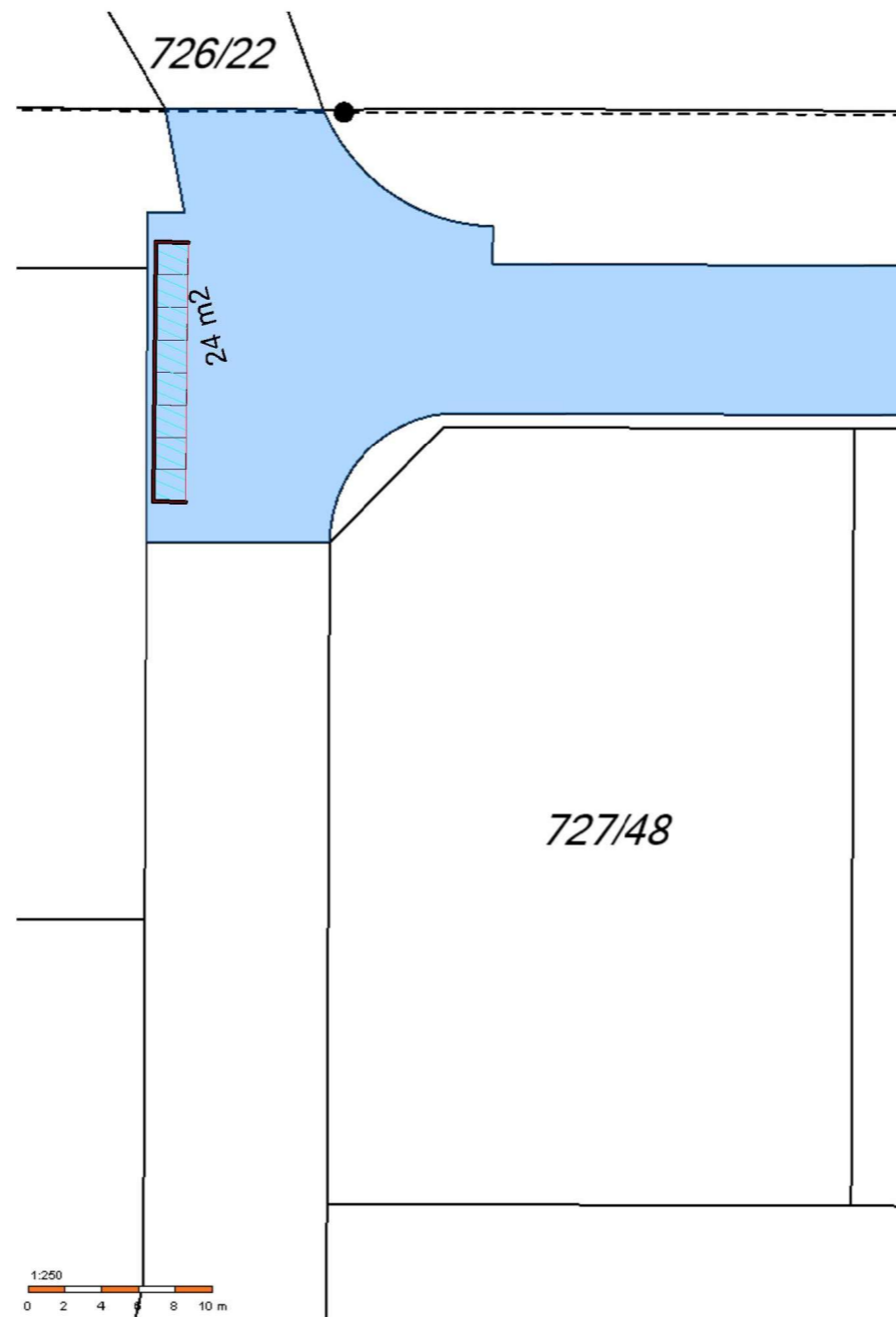
č. parc. 727/30
katastrální území Liteň
výměra pozemku 24925 m2
druh pozemku orná půda

č. stanoviště	název místa	PLOCHA POD KONTEJNERY		Ohrazení plotovými dílci			Ostatní stav.úpravy		počet STÁVAJÍCÍCH/ NOVÝCH/CELKEM kontejnerů v daném místě														CELKEM KONTEJNERŮ v MĚSTYSU LITEŇ															
		STÁVAJÍCÍ dlažba demontáž ANO/NE	NOVÁ dlažba (m2)	ANO / NE	plocha (m2) výška 1,5 m	rozvinutá délka ohrazení (m')	KOTVENÍ počet sloupků/patek	ANO / NE	jaké	plast 1 100 L	papír 1 100 L	sklo barevné 1 500 L	sklo čiré 1 500 L	nápojové kartony 240 L	drobné elektrozařízení a baterie 240 L	oleje 240 L	bioodpad 1 100 L	kovy 240 L	textil 2,5 m3																			
10	OVOCNÁ	0	24	ANO	25,5	15	11	NE	0	0	1	1	0	1	1	0	0	0	0	0	0	0	0	1	1	0	1	1	0	1	1	0	2	2	0	0	0	8

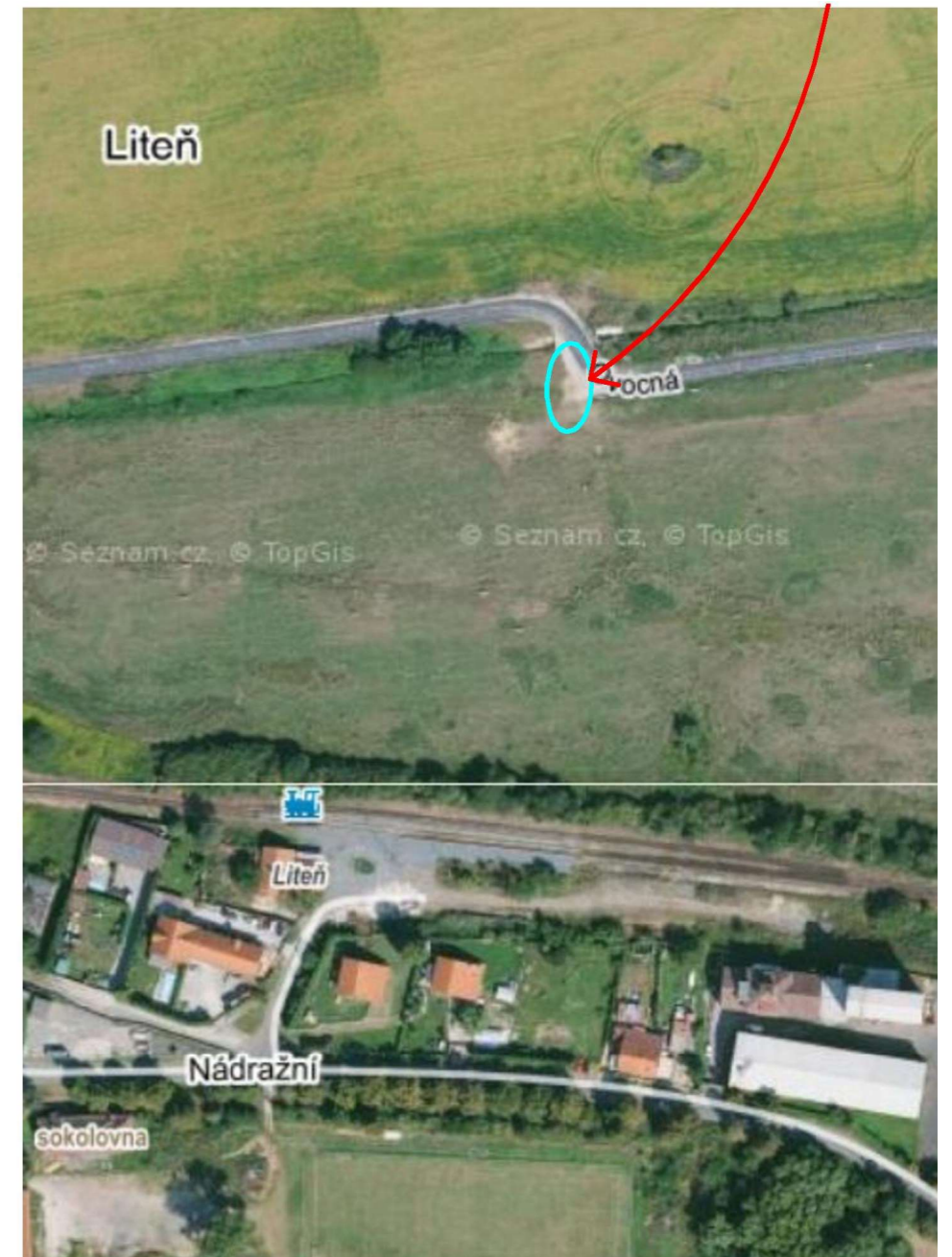
FOTODOKUMENTACE STÁVAJÍCÍHO STAVU MÍSTA



UMÍSTĚNÍ V MAPĚ, NÁVRH, SKICA



VELIKOST STANOVIŠTĚ , SITUACE V OBCI



STANOVIŠTĚ Č. 12 - VLENCE

č. parc. 18/1

katastrální území Liteň

výměra pozemku 24925 m²

druh pozemku ostatní plocha

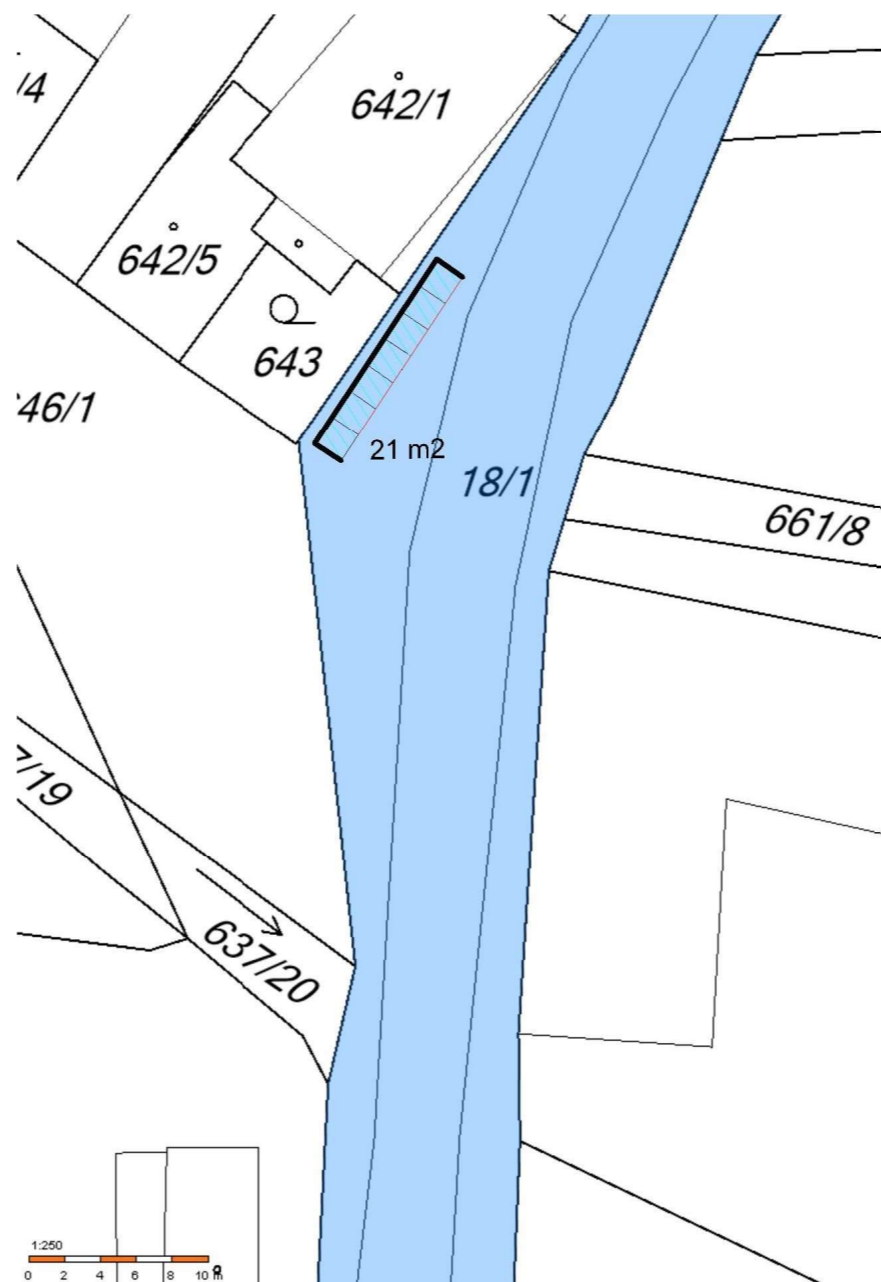
č. stanoviště	název místa	PLOCHA POD KONTEJNERY		Ohrazení plotovými dílci			Ostatní stav.úpravy		počet STÁVAJÍCÍCH/ NOVÝCH/CELKEM kontejnerů v daném místě											CELKEM KONTEJNERŮ v MĚSTYSU LITEŇ																				
		STÁVAJÍCÍ dlažba demontáž ANO/NE	NOVÁ dlažba (m ²)	ANO / NE	plocha (m ²) výška 1,5 m	rozvinutá délka ohrazení (m')	KOTVENÍ počet sloupků/patek	ANO / NE	jaké	plast 1 100 L	papír 1 100 L	sklo barevné 1 500 L	sklo čiré 1 500 L	nápojové kartony 240 L	drobné elektrozařízení a baterie 240 L	oleje 240 L	bioodpad 1 100 L	kovy 240 L	textil 2,5 m ³																					
12	VLENCE	betonové panely demont. ANO	21	ANO	22,95	13,5	10	NE	0	1	0	1	1	0	1	1	0	1	0	0	0	0	0	0	0	0	1	1	0	1	0	0	0	1	1	2	0	0	0	7

Pozn. Toto stanoviště NENÍ ZAHRNUTO do rozpočtu financí, o které je žádáno. Jedná se o pozemek soukromého vlastníka, se kterým je o navržených stavebních úpravách jednáno. V současné době se zde kontejnery na sběr odpadu nacházejí, vlastník je o tom obeznámen a nemá námitek. Nové úpravy zde však zatím provedeny nebudou, jsou navrženy výhledově.

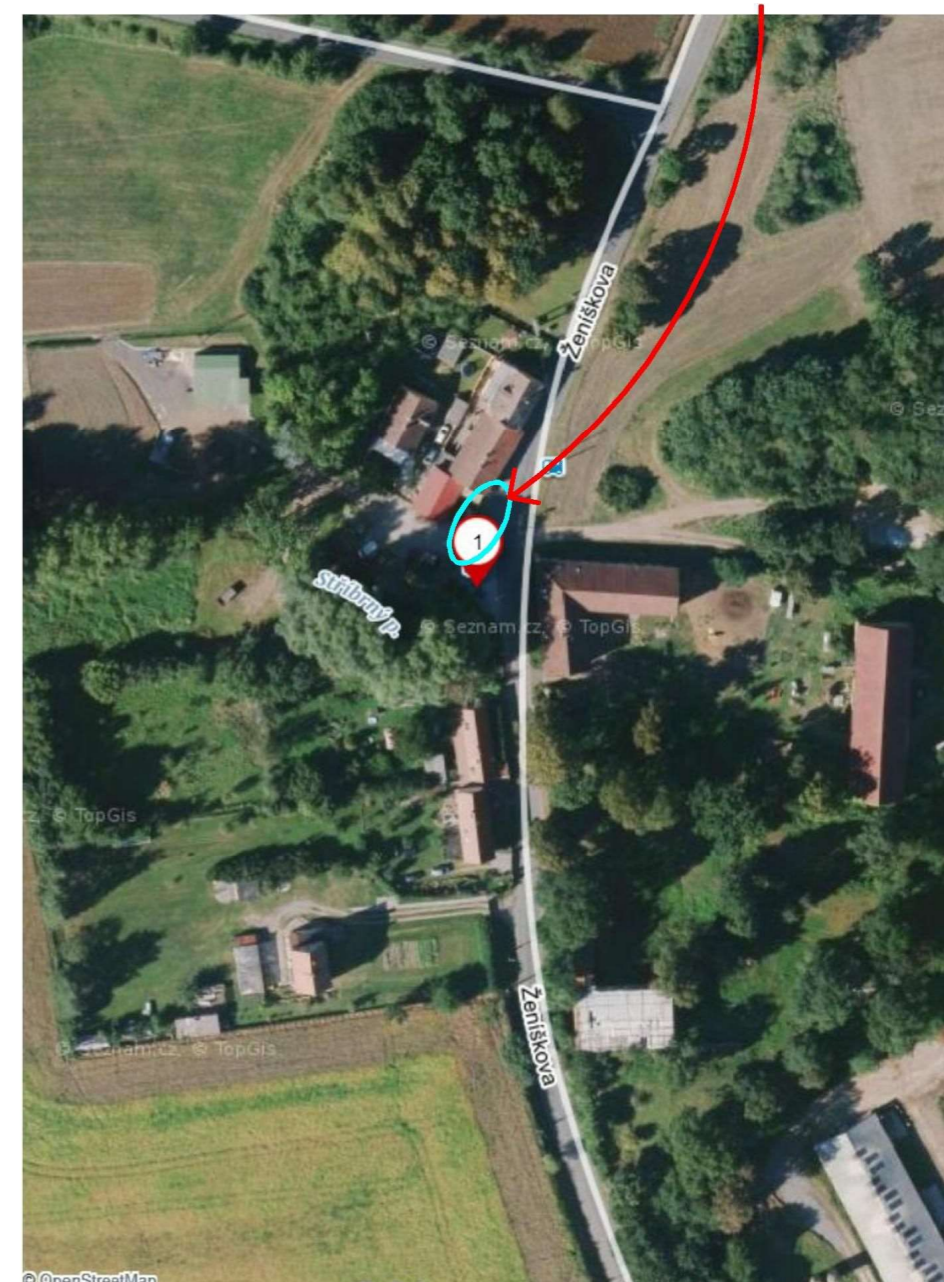
FOTODOKUMENTACE STÁVAJÍCÍHO STAVU MÍSTA



UMÍSTĚNÍ V MAPĚ, NÁVRH, SKICA



VELIKOST STANOVIŠTĚ, SITUACE V OBCI



STANOVIŠTĚ Č. 13 - DRUŽSTEVNÍ

č. parc. 116
 katastrální území Liteň
 výměra pozemku 24925 m²
 druh pozemku ostatní plocha

č. stanoviště	název místa	PLOCHA POD KONTEJNERY		Ohrazení plotovými dílci			Ostatní stav.úpravy		počet STÁVAJÍCÍCH/ NOVÝCH/CELKEM kontejnerů v daném místě										CELKEM KONTEJNERŮ v MĚSTYSU LITEŇ
		STÁVAJÍCÍ dlažba demontáž ANO/NE	NOVÁ dlažba (m ²)	ANO / NE	plocha (m ²) výška 1,5 m	rozvinutá délka ohrazení (m')	KOTVENÍ počet sloupků/patek	ANO / NE	jaké	plast 1 100 L	papír 1 100 L	sklo barevné 1 500 L	sklo čiré 1 500 L	nápojové kartony 240 L	drobné elektrozařízení a baterie 240 L	oleje 240 L	bioodpad 1 100 L	kovy 240 L	
13	DRUŽSTEVNÍ		24	ANO	25,5	15	11	NE	0	0 1 1	0 2 2	0 1 1	0 0 0	0 0 0	0 1 1	0 1 1	0 1 1	0 0 0	8

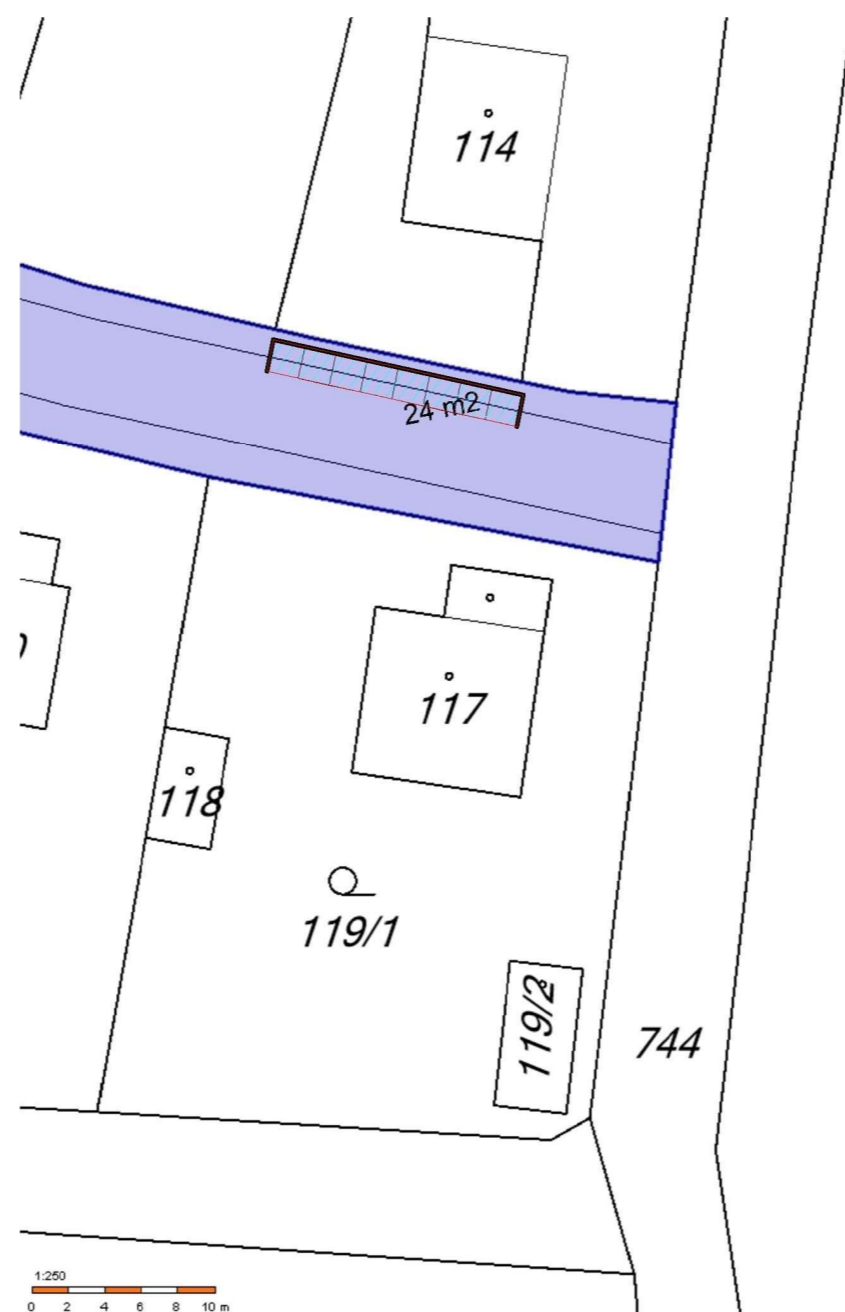
Pozn. Toto stanoviště **NENÍ ZAHRNUTO** do rozpočtu financí, o které je žádáno.

Jedná se o stanoviště schválené městysem Liteň v rámci **zahušťování sítě odpadového hospodářství obce v rámci rozvoje výstavby**, a která výhledově budou v budoucnu vybavena kontejnery a jejich ohrazením dle stejného principu, jako je navrženo u stanovišť 1. – 10. Nyní je stanoviště navrženo na pozemku č. parc. 116 ve vlastnictví městyse Liteň, ale do budoucna se počítá s umístěním tohoto stanoviště na pozemku č. parc. 743/1, který bude zastaven v rámci developerského projektu rozšíření bytové výstavby v městysi Liteň

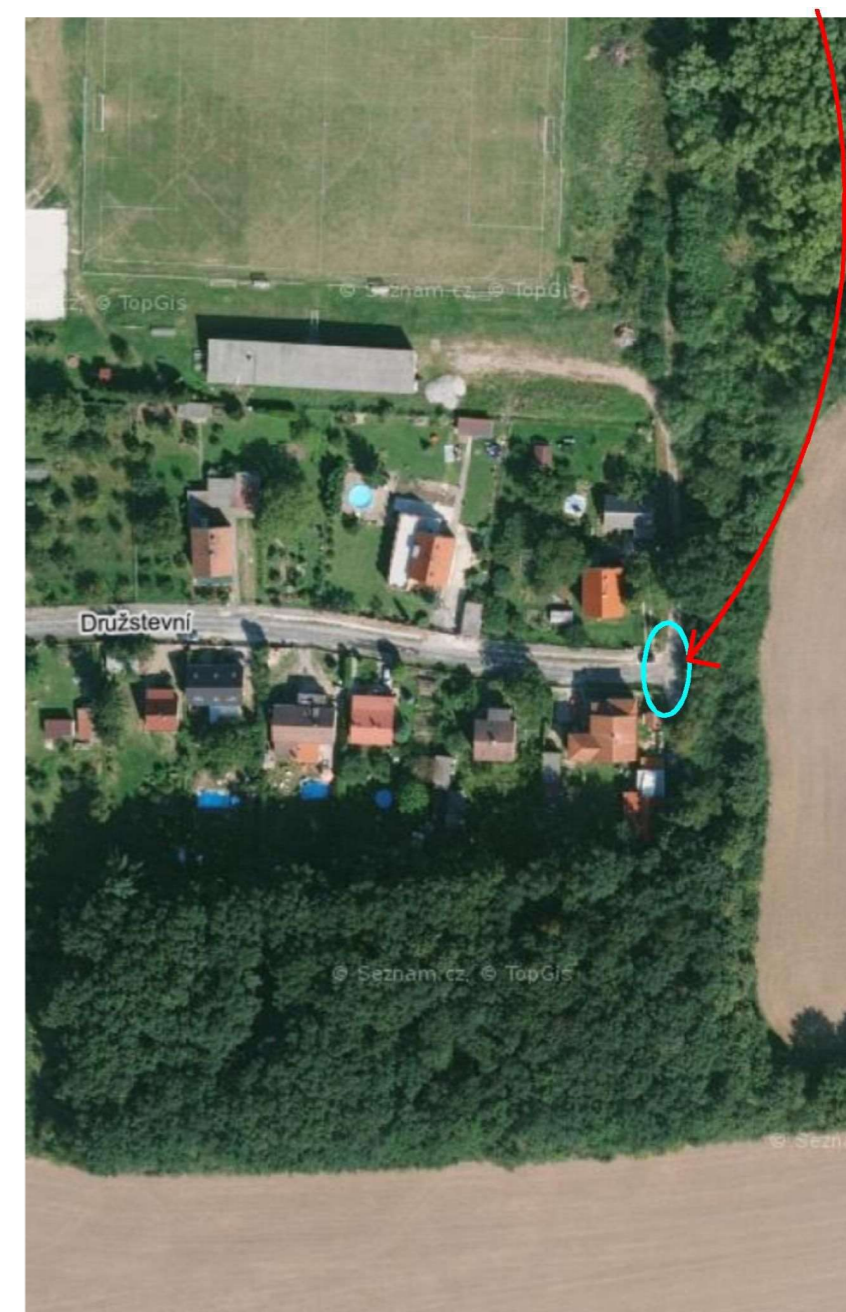
FOTODOKUMENTACE STÁVAJÍCÍHO STAVU MÍSTA



UMÍSTĚNÍ V MAPĚ, NÁVRH, SKICA



VELIKOST STANOVIŠTĚ , SITUACE V OBCI



STANOVIŠTĚ Č. 14 - CHRÁSTA

č. parc. 750/30 soukromý vlastník
 katastrální území Liteň
 výměra pozemku 24925 m²
 druh pozemku orná půda

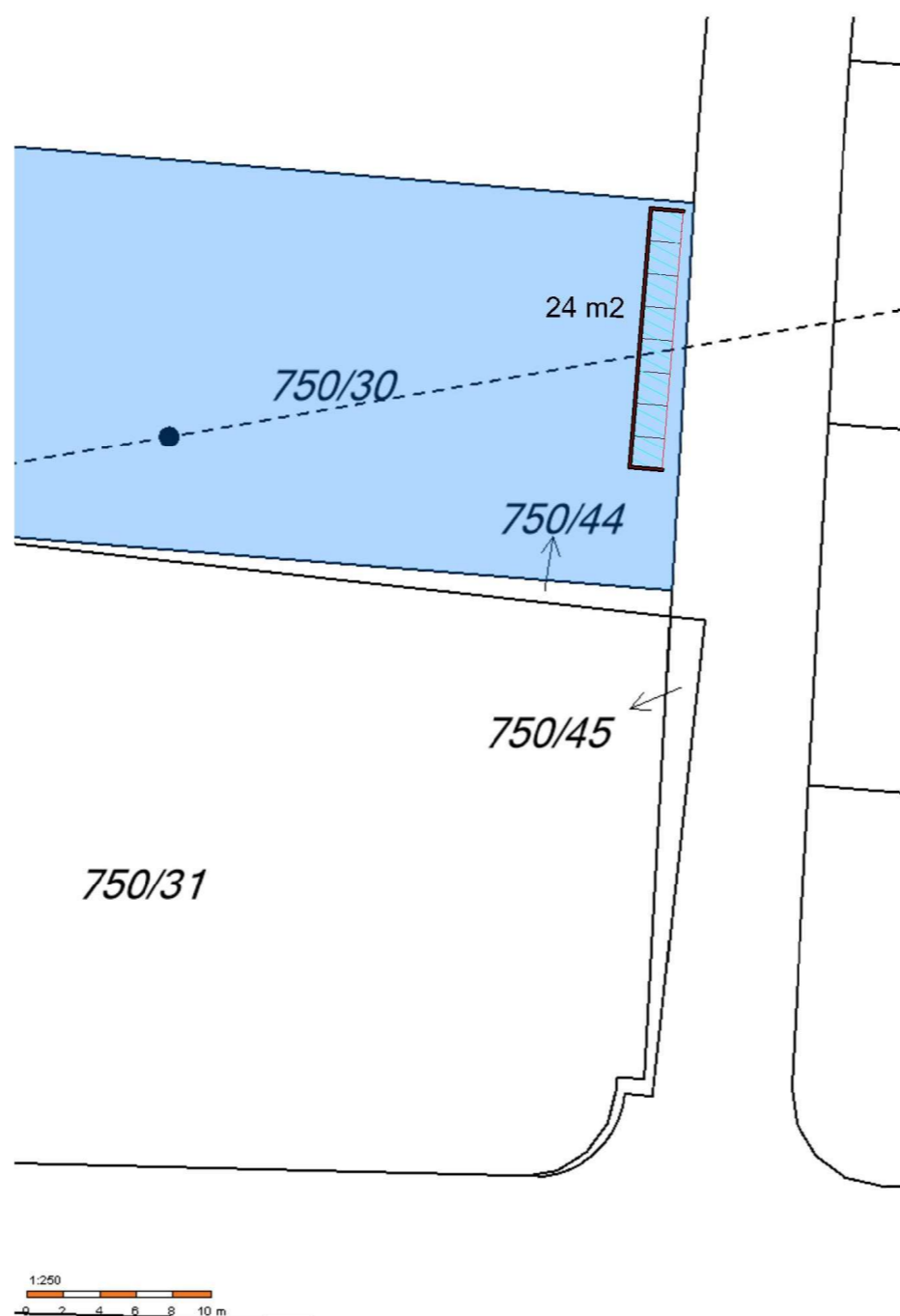
č. stanoviště	název místa	PLOCHA POD KONTEJNERY		Ohrazení plotovými dílci			Ostatní stav.úpravy		počet STÁVAJÍCÍCH/ NOVÝCH/CELKEM kontejnerů v daném místě											CELKEM KONTEJNERŮ v MĚSTYSU LITEŇ												
		STÁVAJÍCÍ dlažba demontáž ANO/NE	NOVÁ dlažba (m ²)	ANO / NE	plocha (m ²) výška 1,5 m	rozvinutá délka ohrazení (m')	KOTVENÍ počet sloupků/patek	ANO / NE	jaké	plast 1 100 L	papír 1 100 L	sklo barevné 1 500 L	sklo čiré 1 500 L	nápojové kartony 240 L	drobné elektrozařízení a baterie 240 L	oleje 240 L	bioodpad 1 100 L	kovy 240 L	textil 2,5 m ³													
14	CHRÁSTA	NE	24	ANO	25,5	15	11	NE	0	0	1	1	0	0	0	0	0	0	0	0	1	1	0	2	2	0	1	1	0	0	0	8

Pozn. Toto stanoviště NENÍ ZAHRNUTO do rozpočtu financí, o které je žádáno. Je v majetku soukromého vlastníka, na vyžádání lze doložit smlouvu o budoucím převodu vlastnictví na městyse Liteň, kterým bylo podmíněno rozparcelování pozemků v rámci developerského stavebního záměru. Jedná se o stanoviště schválené městysem Liteň v rámci zahušťování sítě odpadového hospodářství obce v rámci rozvoje výstavby, a která výhledově budou v budoucnu vybavena kontejnery a jejich ohrazením dle stejného principu, jako je navrženo u stanovišť 1. – 9.

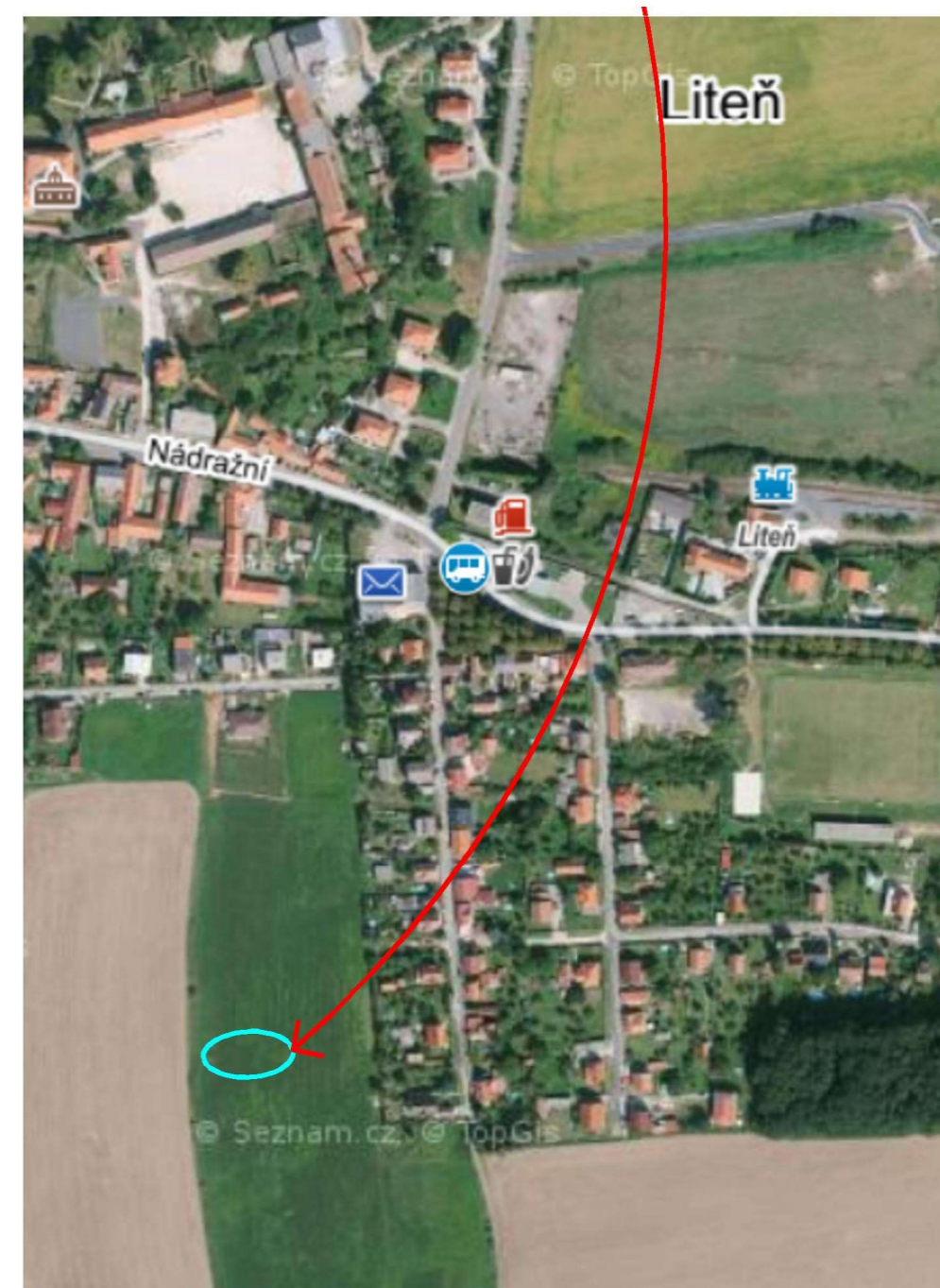
FOTODOKUMENTACE STÁVAJÍCÍHO STAVU MÍSTA



UMÍSTĚNÍ V MAPĚ, NÁVRH, SKICA



VELIKOST STANOVIŠTĚ , SITUACE V OBCI



STANOVIŠTĚ Č. 15 - DOMÁCNOSTI

č. parc.
 katastrální území vše v oblasti městys Liteň
 druh pozemku pozemky RD
 druh umíst.
 kontejneru: 120 L nebo 240 L

č. stanoviště	název místa	PLOCHA POD KONTEJNERY		Ohrazení plotovými dílci				Ostatní stav.úpravy		počet STÁVAJÍCÍCH/ NOVÝCH/CELKEM kontejnerů v daném místě														CELKEM KONTEJNERŮ v MĚSTYSU LITEŇ																			
		STÁVAJÍCÍ dlažba demontáž ANO/NE	NOVÁ dlažba (m2)	ANO / NE	plocha (m2) výška 1,5 m	rozvinutá délka ohrazení (m')	KOTVENÍ počet sloupků/patek	ANO / NE	jaké	plast 120 L/240 L	papír 1 100 L	sklo barevné 1 500 L	sklo čiré 1 500 L	nápojové kartony 1 100 L	drobné elektrozařízení a baterie 240 L	oleje 240 L	bioodpad 120 L/240 L	kovy 240 L	textil 2,5 m3																								
15/120	DOMÁCNOSTI	0	0	NE	0	0	0	NE	0	0	0	0	0	0	0	0	0	0	0	0	0	0	0	0	0	0	400	400	0	0	0	0	0	0	0	400							
15/240	DOMÁCNOSTI	0	0	NE	0	0	0	NE	0	0	400	400	0	0	0	0	0	0	0	0	0	0	0	0	0	0	0	0	0	0	0	0	0	0	400	400							
CELEKM DOMÁCNOSTI 120 + 140										0	400	400	0	0	0	0	0	0	0	0	0	0	0	0	0	0	0	0	0	0	0	0	0	400	400	0	0	0	0	0	0	0	800

*Pozn . Domácnosti v městysi Liteň budou doplněny popelnicemi 120 L a 240 L na plast a bioodpad v uvedené velikosti.
 Zde nejsou navrženy žádné stavební úpravy, protože se jedná o soukromé pozemky vlastníků domácností, ev. st. úpravy budou provedeny v jejich režii na jejich pozemcích.
 Dotace bude určena v tomto případě pouze na koupi a přiřazení popelnice k domácnosti.*