



## NÁMĚSTÍ A SADY SVATOPLUKA ČECHA V LITNI

ING. ARCH. IVAN VAVŘÍK  
vavrikivan1@gmail.com  
724 030 872

ING. ARCH. TEREZA ŠIMEČKOVÁ  
te.simeckova@gmail.com  
721 940 913



#### NÁMĚSTÍ

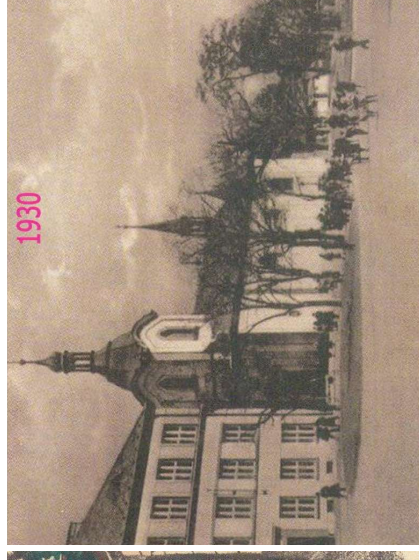
Náměstí je hlavní reprezentační prostranství obce, navrhneme zde usměrňující dopravy a vytvoření souvislé pěší plochy s vodním prvkem uprostřed. Jedná se o místo setkání se sedacím mobiliářem. Mohou zde proběhnout společenské akce, trhy, je zde stojan na umístění vánočního stroměčku nebo májky. Provozovna na rohu radniční budovy může expandovat zahrádkou do veřejného prostoru. Zatímco západní část náměstí je navržena z miatu s chodníky z dlažby, východní část náměstí navrhneme zatravněnou se stromy.

#### PLOCHA PŘED ŠKOLOU A SADY SVATOPLUKA ČECHA

V parku doporučujeme zachování stávající koncepce, rekultivaci povrchů, zrušení mlátové plochy okolo lípy naproti soše Svatopluka Čecha, umístění nového mobiliáře. Díky vybudování nového parkoviště za kostelem se uvolní plocha před školou pro bezpečný pohyb dětí, vytvoří se důstojný rozptýlový prostor před tímto typem budovy. Uprostřed plochy umístíme nový strom s kruhovou lavičkou.

#### DOPRAVA

Zastávky autobusu zůstávají víceméně v současné poloze. Nově je zorganizována doprava na náměstí, komunikace je přiloučena k jeho severní straně. Před školou zůstává pouze parkování pro invalidy. Zásobování školní jídelny je přes dlažbovou plochu, která bude řídiče motivovat k maximální opatrnosti.



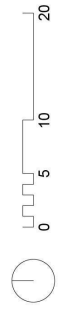




LEGENDA

- DOMY
- ASFALT
- DLAŽBA
- MLAT
- ŠIROKOSPÁRÁ DLAŽBA
- TRÁVNÍK

- 01 ÚPRAVA VSTUPU DO ŠKOLY
- 02 POJÍZDITELNÁ PLOCHA UMOŽNÍ ZÁSOBOVÁNÍ
- 03 PARKOVÁNÍ ZTP
- 04 KRUHOVÁ LAVIČKA
- 05 ZAHRADKA RESTAURACE
- 06 TURISTICKÉ TABULE
- 07 PÍTKO
- 08 VODNÍ PRVEK - KAŠNA
- 09 STOJAN NA MÁJKU, VÁNOČNÍ STROMEČEK
- 10 POSEZENÍ PŘED OBCHODEM
- 11 AUTOBUSOVÁ ZASTÁVKA
- 12 NASVÍCENÍ KORUNY STROMUJFASÁDY





dřín- cornus mas



dřín- cornus mas



dřín- cornus mas



jírovec maďal - aesculus hippocastanum

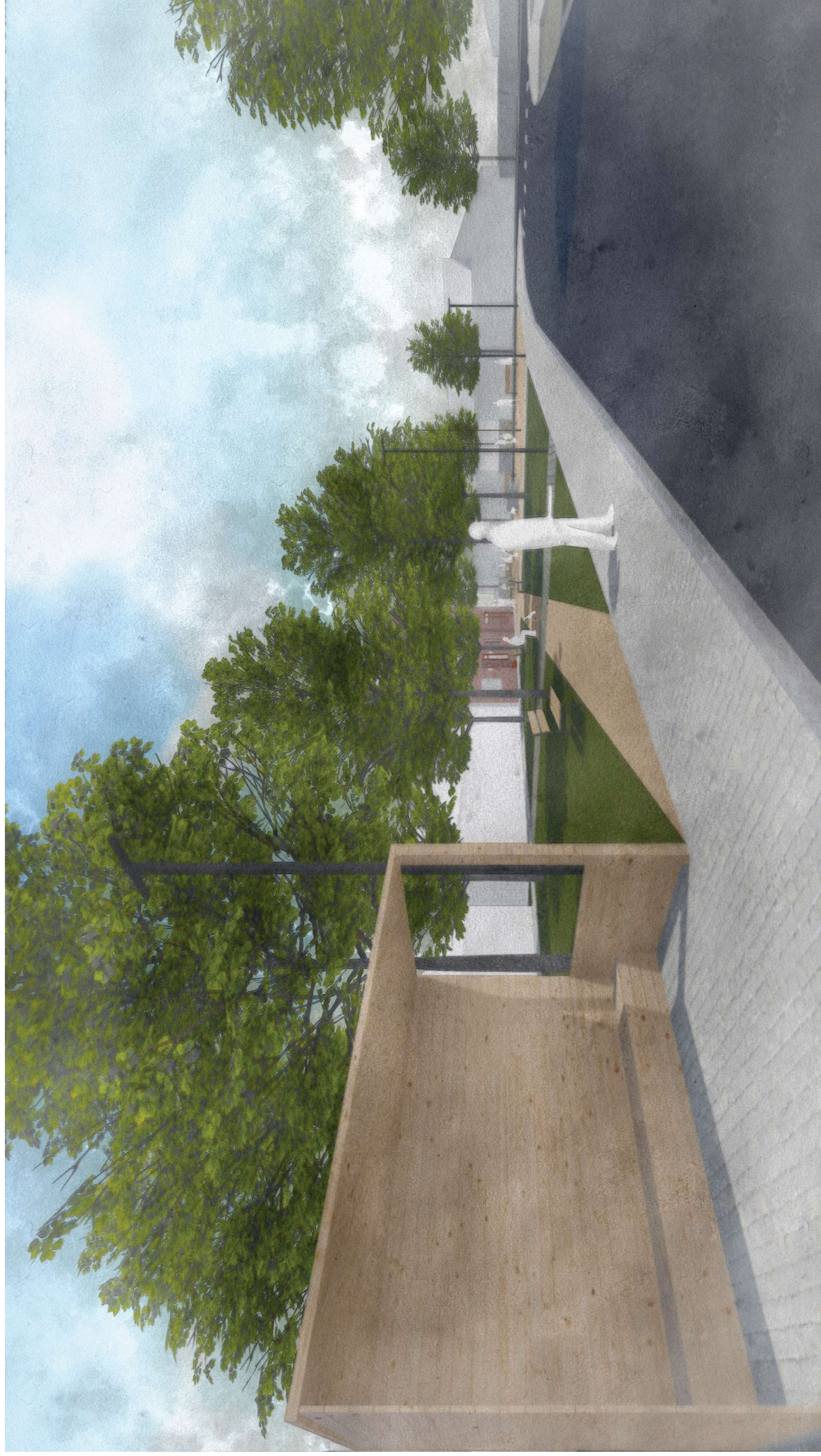


ptačí zob- lingustro

K projektu byl proveden odborný dendrologický posudek stávajících dřevin. Z hodnocení vycházejí velmi dobře stromy v sadech Svatopluka Čecha, jejich sadovnická hodnota je zpravidla vysoká a doporučují se k zachování. Naopak lipy na náměstí v Litni jsou zdravotně ve špatném stavu a je doporučeno jejich nahrazení za nové stromy. Vzhledem k prostorovým možnostem a lokalitě Litně dendrolog doporučuje na náměstí vysadit dřín- cornus mas, konkrétně kultivar na kmínku. Před budovu školy doporučujeme vysadit jírovec maďal- aesculus hippocastanum, jehož plody jsou oblíbené při dětských hrách. Problémy se šplháním dětí na sochu Svatopluka Čecha je možné řešit vysazením „podstavce“ ze střihaného keře ptačího zobu. V sadech Svatopluka Čecha je doporučeno odborné dendrologické ošetření stromů.



NÁMĚSTÍ A SADY SVATOPLUKA ČECHA V LITNI - ATELIER VAVŘÍK 2019



NÁMĚSTÍ A SADY SVATOPLUKA ČECHA V LITNI - ATELIER VAVŘÍK 2019





NÁMĚSTÍ A SADY SVATOPLUKA ČECHA V LITNI - ATELIER VAVŘÍK 2019

VIZUALIZACE