

dne **28. 4. 2026** od **7:30** do **15:00** hodin

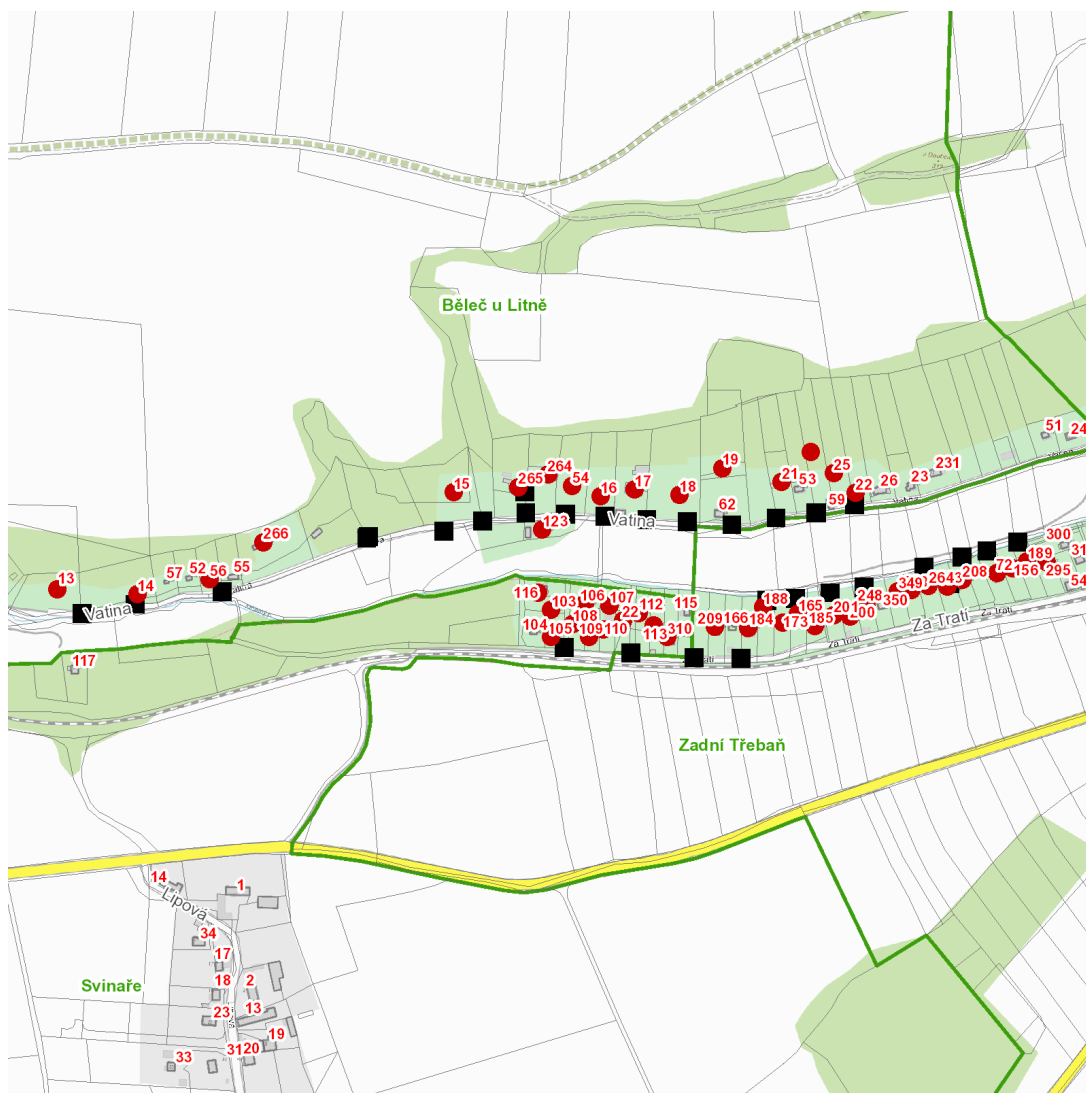
Plánovaná odstávka zahrnuje tyto lokality:**Liteň (okres Beroun)**část obce **Běleč****č. ev.** 14, 16, 17, 18, 19, 21, 22, 25, 54, 56, 123**K Vatinám: č. ev.** 15**Vatina: č. p.** 264, 265, 266kat. území **Běleč u Litně** (kód **685232**): **parcelní č.** 243, 298/3, 401/16, 977**Svinaře (okres Beroun)**část obce **Lhotka****č. p.** 22**č. ev.** 103, 105-110, 112, 113, 116, 310**Zadní Třebaň (okres Beroun)****Za Tratí: č. p.** 72, 248; **č. ev.** 156, 165, 173, 184, 185, 188, 189, 193, 200, 201, 208, 209, 230, 264, 295, 349

UPOZORNĚNÍ

Dotčené zařízení distribuční soustavy je nutné i v době odstávky považovat za zařízení pod napětím, a proto vás žádáme o dodržení všech zásad bezpečnosti a provedení opatření potřebných k zamezení případných škod na zdraví a majetku. | Provozovatelé výroben elektřiny jsou povinni zajistit přerušení dodávky elektřiny z výroby do vypnutého úseku distribuční soustavy.

NEJDE VÁM ELEKTŘINA...

TIP: Registrujte se zdarma na www.cezdistribuce.cz/sluzba a informace o odstávkách elektřiny budete dostávat e-mailem nebo SMS. U poruch zasíláme SMS s předpokládanou dobou obnovení dodávek. | Aktuální stav dodávek elektřiny na konkrétní adrese zjistíte snadno, rychle a bez registrace na portále **Bez Štávy** (www.bezstavy.cz).

dne 28. 4. 2026 od 7:30 do 15:00 hodin**Orientační mapový podklad odstávkou dotčených lokalit****VYSVĚTLIVKY**

- – adresy dotčené odstávkou elektřiny
- – místa připojení k elektrické síti dotčená odstávkou

INFORMACE ZASLÁNA

IDDS: rgnb7me (Městys Liteň)

IDDS: niibhcr (Obec Svinaře)

IDDS: qigasxb (Obec Zadní Třebaň)